

# LE LITTORAL A LA LETTRE

## Carnet de jeux



## UN PARTENARIAT

UNIVERSITE PAUL VALÉRY MONTPELLIER 3, ESJ PRO, MSH SUD et CAUE 34

34 Hérault  
**caue**

Conseil d'architecture, d'urbanisme  
et de l'environnement



trait  
d'union



# Bienvenue dans l'exposition

## LE LITTORAL A LA LETTRE

Le projet artistique « Le littoral à la lettre » est un volet du Chantier Littoral de la MSH SUD. Ce projet est une mise en réseau au niveau de la Région d'une cinquantaine d'acteurs, associations, collectivités et universitaires de différents laboratoires ayant pour objet commun le littoral à la fois dans une perspective d'étude et de préservation.

« Le littoral à la lettre » est une exposition d'illustrations et de textes visant à éclairer les enjeux de la préservation du littoral par le prisme des représentations subjectives : comment ceux qui l'habitent l'investissent-ils de leur mémoire, de leur expérience et de leur imaginaire ?

Les représentations interculturelles entre français langue maternelle et français langue étrangère sont au cœur de cette « mise en mot » du littoral.

Une exposition réalisée en partenariat avec le **CAUE de l'Hérault**, une association d'intérêt public créée en 1977 par la loi sur l'architecture. Son objectif est d'encourager la qualité de l'architecture, de l'urbanisme et de l'environnement sur le territoire départemental.

Ses 4 missions principales sont :

- Informer et sensibiliser tous les publics
- Conseiller les particuliers
- Accompagner les collectivités dans leurs projets
- Former les professionnels et les élus.

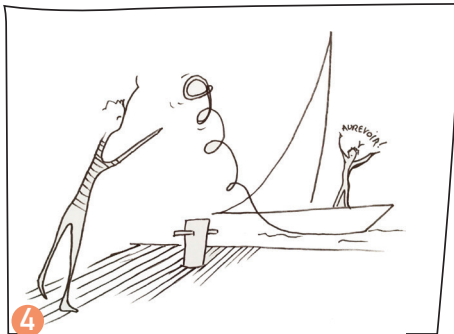
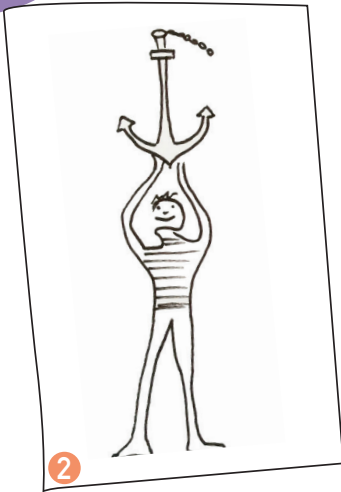
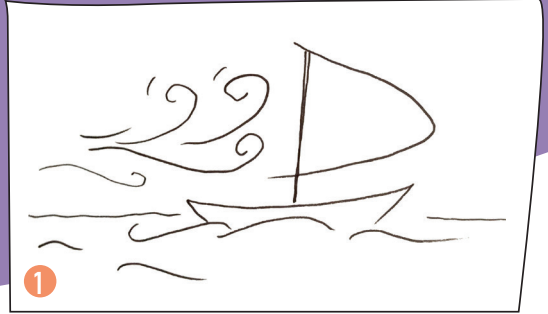
Pour en savoir plus : [www.caue34.fr](http://www.caue34.fr)

Ce carnet de jeux a été réalisé par le CAUE de l'Hérault en collaboration avec Loïc Lartigau et Rose-Marie Volle de l'Université Paul-Valéry.

# METAPHORES MARITIMES

Retrouvez à quelle expression correspond chaque illustration :

- ... « Prendre le large » .....
- ... « Avoir le vent en poupe » .....
- ... « Noyer le poisson » .....
- ... « Larguer les amarres » .....
- ... « Lever l'ancre » .....
- ... « Perdre pied » .....
- ... « Se noyer dans un verre d'eau » .....



Réponses : 1 - Avoir le vent en poupe, 2 - Lever l'ancre, 3 - Se noyer dans un verre d'eau, 4 - Larguer les amarres, 5 - Perdre pied.

# Le mot « LITTORAL » à travers les langues

Parmi les textes en langues étrangères présentés dans l'exposition, quelles langues pouvez-vous identifier ?

Notez la langue correspondante à chaque traduction du mot littoral :

Litorale

---

海岸线

---

Küstenlinie

---

LITTORAL

---

IKO

---

کرانه

---

حلي

---

Litoral

---

Linecoast

---

okun

---

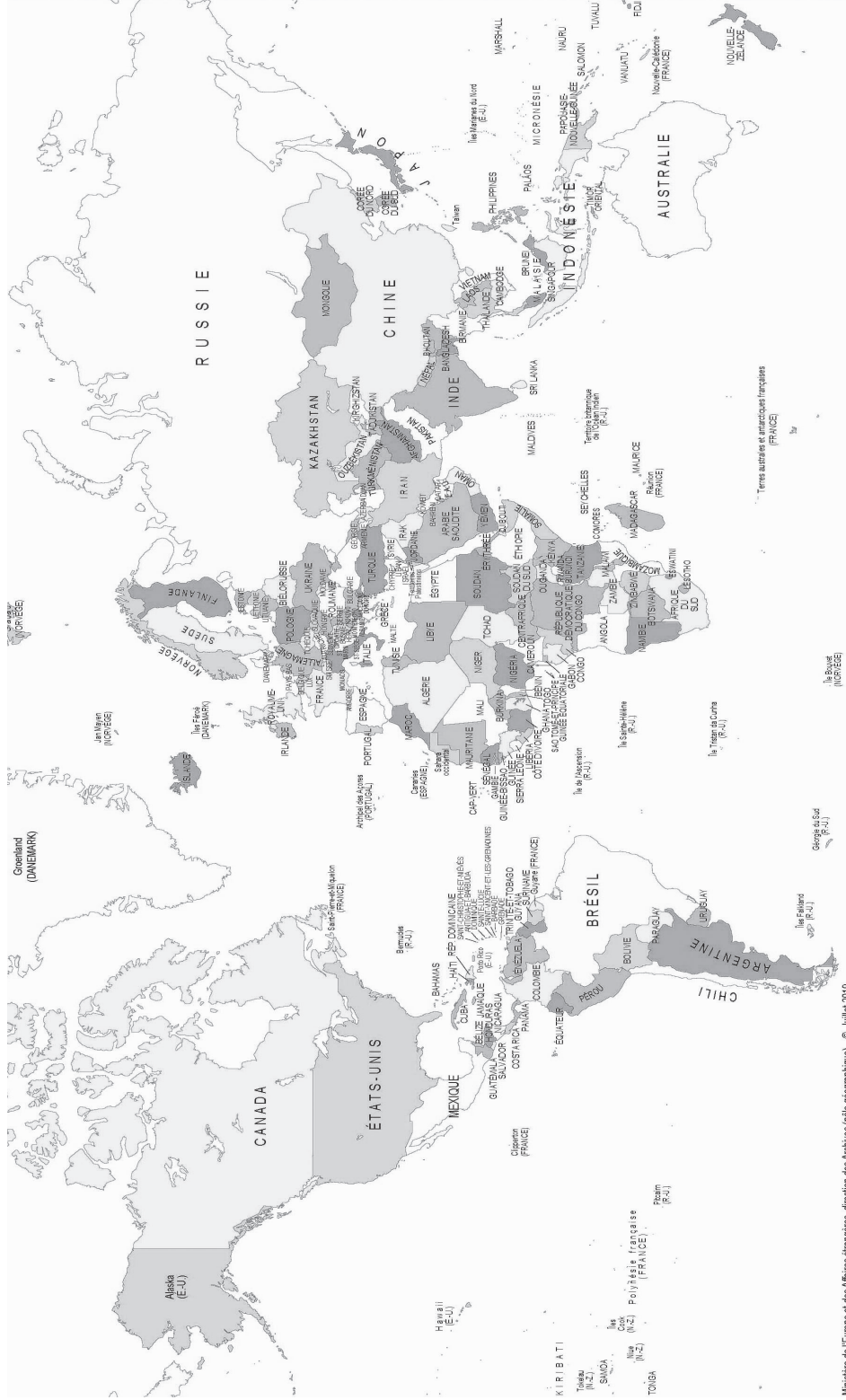
A quel pays les associez-vous ? Coloriez-les sur la carte ci-contre.

Quelles mers ou océans bordent les pays où ces langues sont parlées ?

---

---

**Réponses :** Litorale : Italien, 海岸线 : chinois, Küstenlinie : allemand, Littoral : français, Iko : shikimotri (langue des Comores), کرانه : persan (farsi), حلي : arabe, Litoral : espagnol/portugais/roumain/occitan,



Terres australes et antarctiques françaises  
(FRANCE)

Isles (FRANCE)

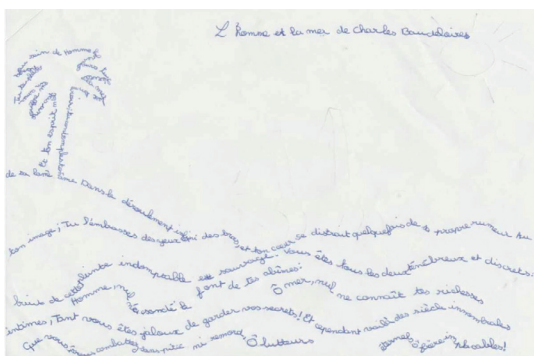
Georgie du Sud  
(R.U.)

Isle de l'Atlantique  
(R.U.)

# Une bouteille à la mer

Quel serait le message que vous confieriez à la mer?

Ecrivez-le sous la forme d'un calligramme en suivant les lignes du dessin ci-dessous :



# Une bouteille à la mer

Jules Supervielle (poète), Colette Richarme (peintre), les étudiants...  
et vous?

Faites ricocher et résonner vos idées avec les textes en répondant aux questions suivantes par un mot, une phrase...

« Et alors je vous emmènerai sur ma plage préférée que personne ne connaît. »

Ecrivez le nom de votre plage préférée :

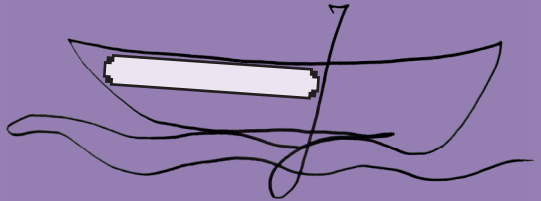
---

« La mer bleu éphémère et lourd comme le dernier jour de mes vacances. »

Quelle était la couleur de la mer le dernier jour de vos vacances ?

---

« Les bateaux seuls comprennent  
Combien la mer est vaste  
Et seule la mer sait  
Où va le bateau et d'où il vient. »  
Xuan Quynh



Si vous aviez une barque, quel nom lui donneriez-vous ?  
Notez le sur la barque ci-dessus :

Si vous aviez un bateau, où iriez-vous?

---

« Des vagues, qui vont et viennent, révèlent un morceau de mémoire ensablé. »

Pour vous, quel morceau de souvenir affleurerait sous le sable ?

---

---

« Un phare me guide à travers les nuits sombres de l'incompréhension. »

Pour vous, quel serait ce phare ? \_\_\_\_\_

Si vous le souhaitez, dessinez le sur la page suivante :

Litorale

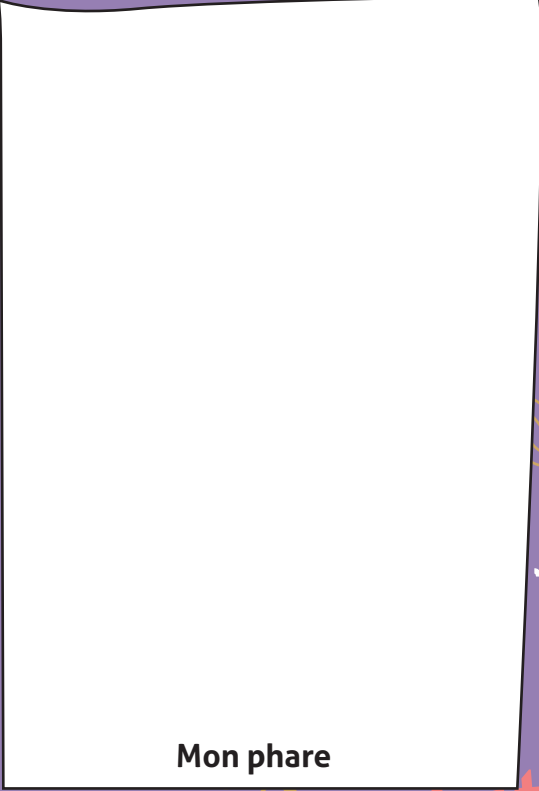
海岸线

LITTORAL

لکون

لکون

حلي



Mon phare

Küstenlinie

Litoral

Linecoast

کرانه