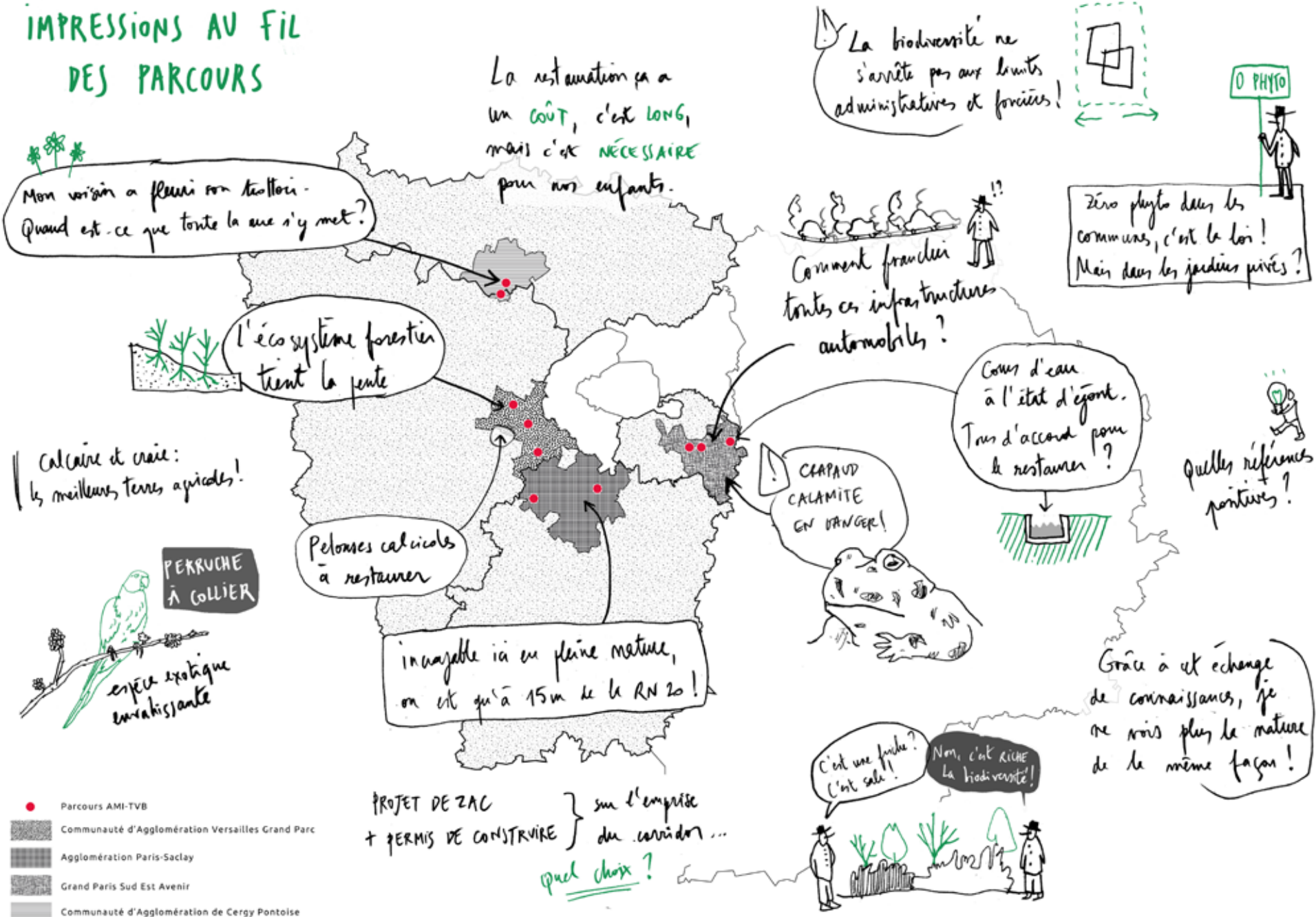


Territoires urbains et périurbains : comment conjuguer paysage, TVB et biodiversité ?

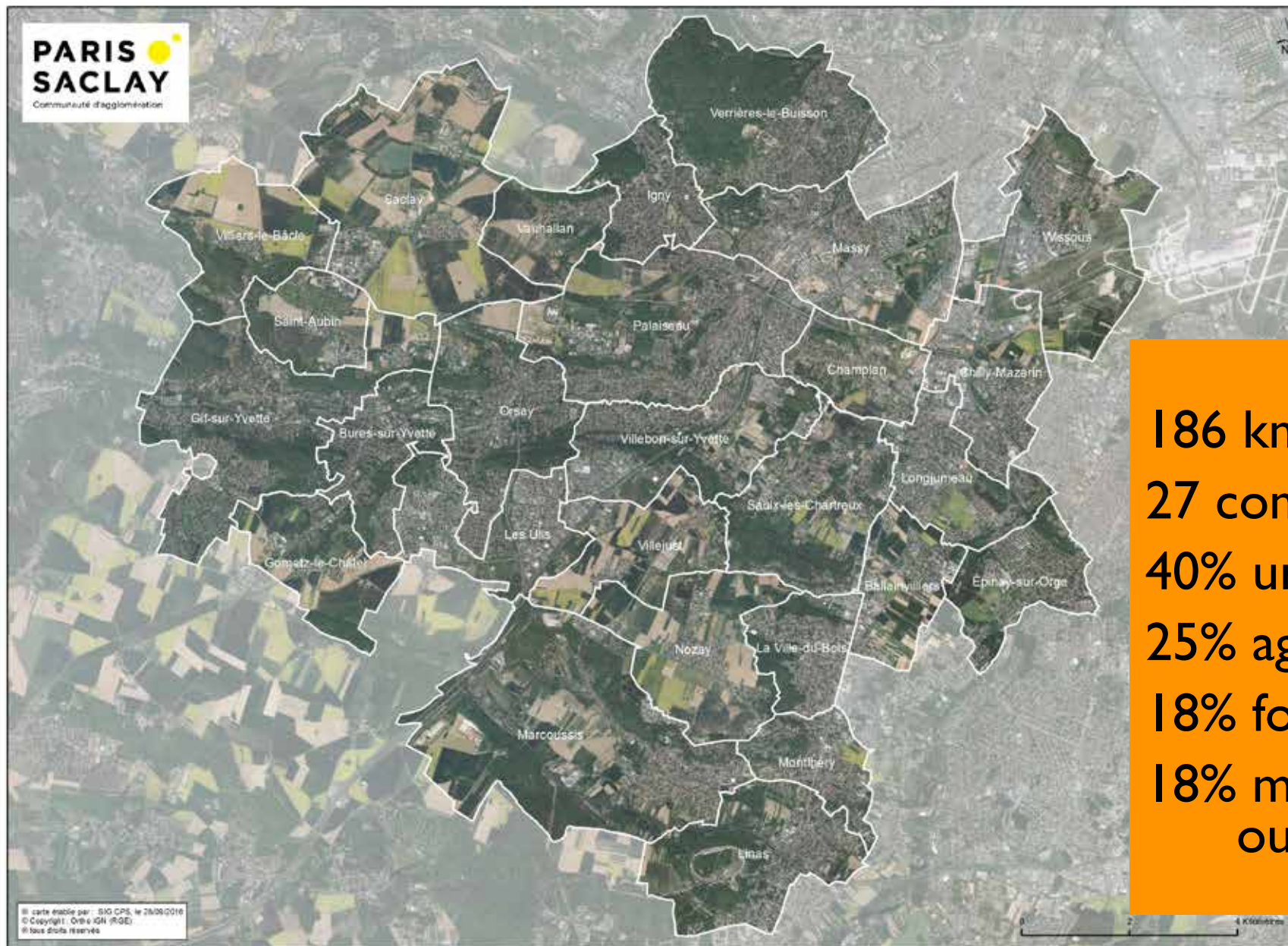


Une démarche régionale ... à partir des questions de terrain

IMPRESSIONS AU FIL DES PARCOURS



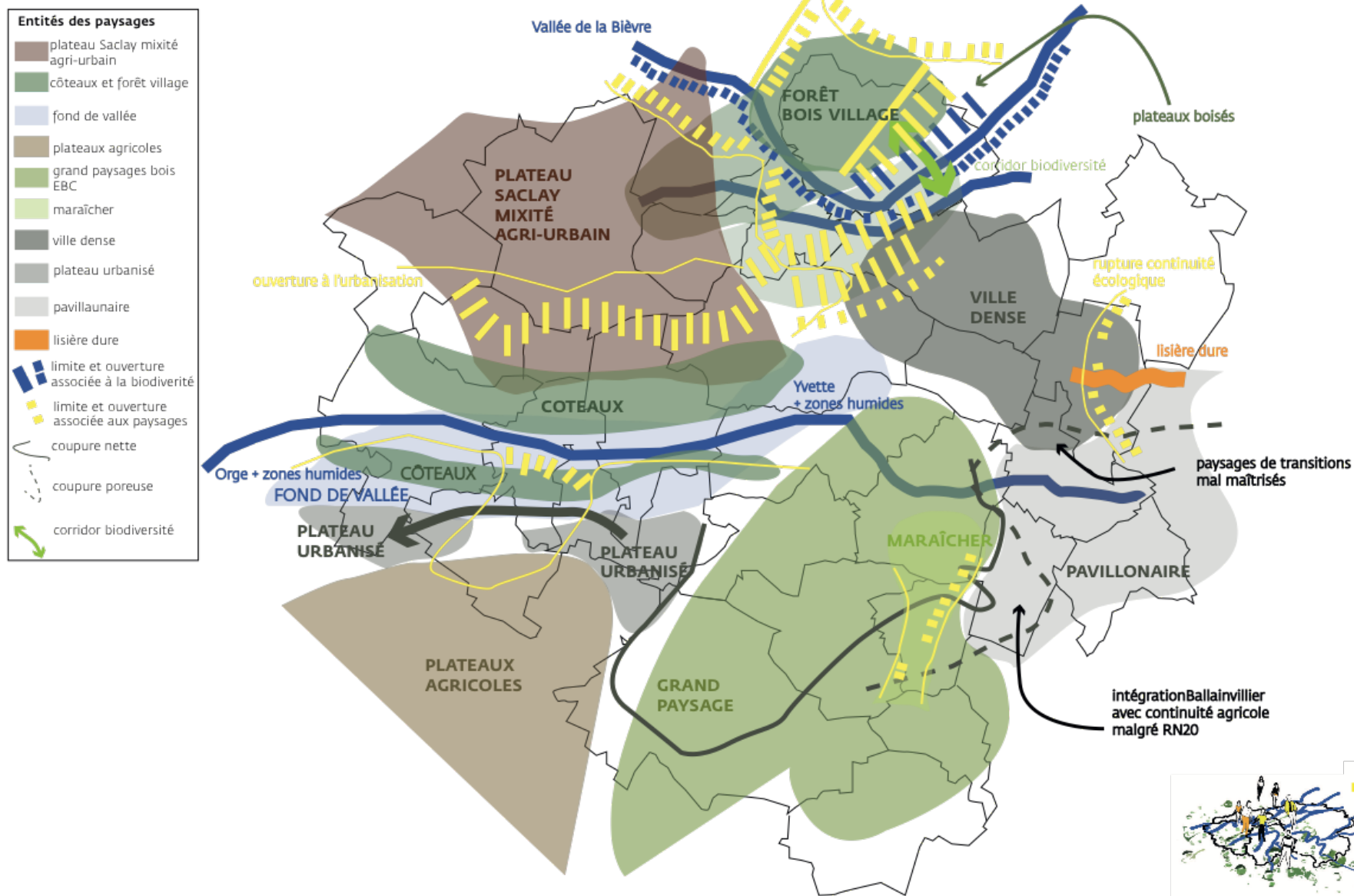
La communauté d'agglomération Paris Saclay - Un territoire "adolescent"



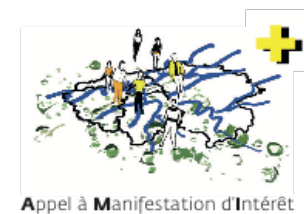
186 km²
27 communes
40% urbanisé
25% agricole
18% forestier
**18% milieux ouverts
ou semi ouverts**

Parcours et ateliers :

définir des entités de paysage / cartographier les «pépites» de biodiversité



CARTE BILAN DES ENTITÉS DES PAYSAGES DE LA COMMUNAUTÉ D'AGGLOMÉRATION PARIS-SACLAY
carte réalisée à partir du travail de participation de l'Atelier 1 - jeudi 11 mai 2017-



Les questions issues des ateliers - premiers enjeux

Continuité écologiques

Comment préserver et valoriser les continuités écologiques, coteaux boisés, les rivières et leurs berges, entre les communes ?

La maîtrise du foncier

Comment intégrer dans les documents d'urbanisme des objectifs et des outils de protection des espaces naturels et agricoles, en équilibre avec les espaces urbanisés ?

Les infrastructures

Comment résorber les discontinuités causées par les infrastructures ?

Les liaisons douces

Comment développer un réseau liaisons douces (vélos, piétons) mettant en valeur les richesses de notre territoire ?

L'agriculture

Comment préserver l'agriculture et valoriser ces liens avec « la ville » ?

Les transitions ville campagne

Comment atténuer les coupures entre ville et campagne par des aménagements écologiques et paysagers ?

Identité et connaissance

Comment favoriser la connaissance des villes de la Communauté d'agglomération, de ces paysages et sites remarquables ?



Enjeu N°1

Valoriser les continuités : liaisons douces / écologiques / paysagères et visuelles

Enjeu N°2

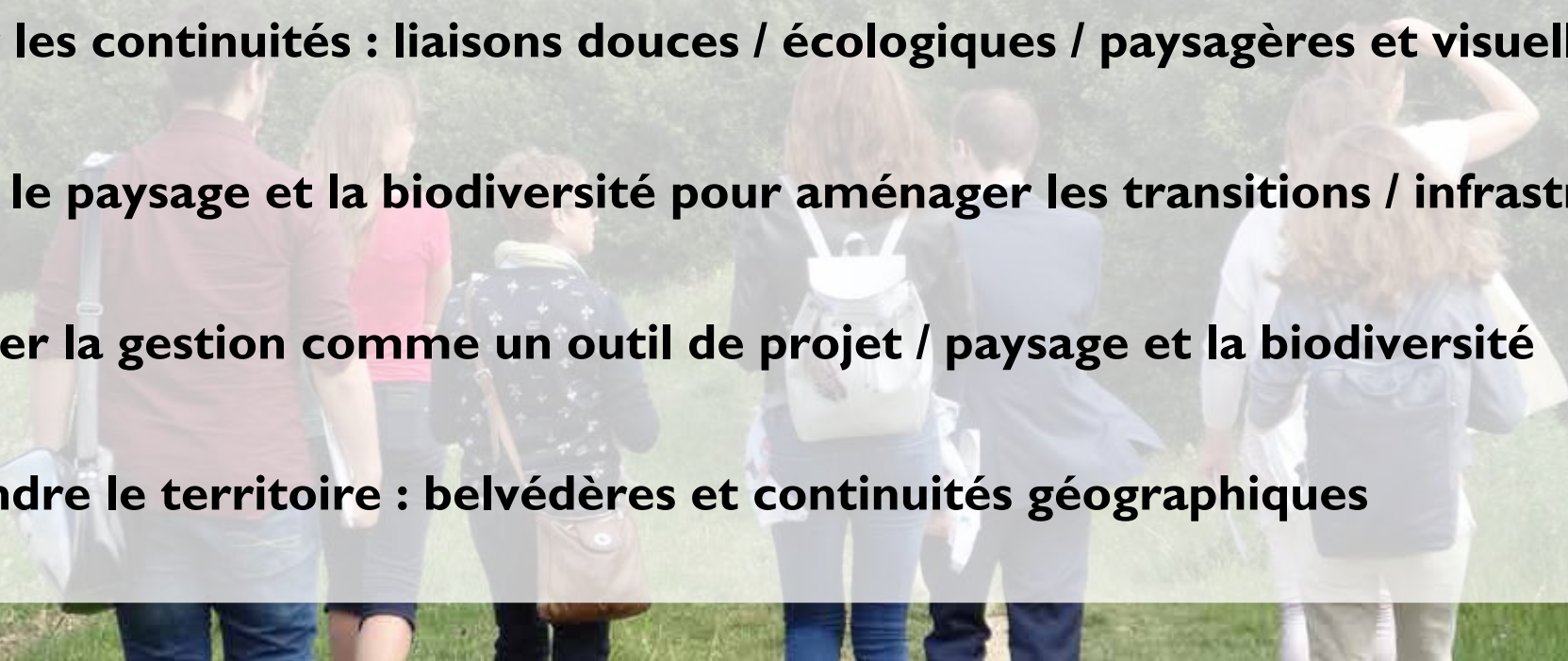
Solliciter le paysage et la biodiversité pour aménager les transitions / infrastructures

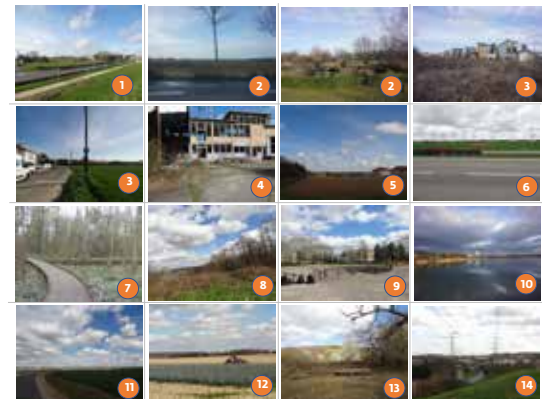
Enjeu N°3

Considérer la gestion comme un outil de projet / paysage et la biodiversité

Enjeu N°4

Comprendre le territoire : belvédères et continuités géographiques





fertile
 stérile
 céréalière
 vide
 invisible
 odeur
 sauvage
 aménagé
 vide
 fréquenté
 abandonné
liaison
horizon
 sec
 humide
 isolé
agricole
activités
infrastructures
 réservoirs
 lisière
connexion
spectaculaire
 banal
 fragile
 structurant
 fonctionnel
 obstacle
 friable
étendue
 vulnérable
ouverture
 fermeture
 encombrement
 usages
 nourricier
 calme
 dépaysant
 agréable
sonore
 richesses
 possibilité
 menacé
coupures
anachronique
 secret
 généreux
 inventif
 identité
rupture d'échelle
 rural
péri-urbain
 urbain
 mixité
 beau
 désagréable
 fertile
surface
menace
 friable
 naturel
fractionné
 cadrage
clôturé
 maraîcher

fertile
 stérile
 céréalière
 vide
 invisible
 odeur
 sauvage
aménagé
 vide
 fréquenté
 abandonné
 liaison
horizon
 sec
 humide
 isolé
agricole
activités
infrastructures
 réservoirs
 lisière
 connexion
 spectaculaire
banal
fragile
 structurant
fonctionnel
 obstacle
 friable
 étendue
vulnérable
 ouverture
 fermeture
 encombrement
 usages
 nourricier
 calme
 dépaysant
 agréable
sonore
 richesses
 possibilité
menacé
 coupures
anachronique
 secret
 généreux
 inventif
 identité
rupture d'échelle
 rural
péri-urbain
 urbain
 mixité
 beau
 désagréable
fractionné
 cadrage
clôturé
 maraîcher

fertile
 stérile
 céréalière
 vide
 invisible
 odeur
 sauvage
aménagé
 vide
fréquenté
 abandonné
liaison
 horizon
 sec
 humide
 isolé
 agricole
activités
infrastructures
 réservoirs
 lisière
connexion
spectaculaire
 banal
 fragile
structurant
fonctionnel
 obstacle
 friable
 étendue
 vulnérable
ouverture
 fermeture
 encombrement
usages
 nourricier
 calme
 dépaysant
agréable
 sonore
richesses
possibilité
 menacé
 coupures
 anachronique
 secret
généreux
inventif

Les outils de captation

Un carnet à été remis à chaque participant lors des parcours afin de recueillir leurs impressions et propositions.

Accoler rapidement un mot à un lieu faisant parti des outils utilisés.

Le mot choisi vient confirmer l'image donnée par le paysage ou se pose en contraste. Ces mots peuvent être utilisés pour initier le débat, comme nous l'avons proposé lors de notre atelier en salle.

Tirés de leur expérience de terrain, les CAUE d'Île-de-France proposent cinq pistes de réflexion pour poursuivre collectivement la démarche engagée.

Agir pour préserver la biodiversité + c'est :

- 1- Raisonner à différentes échelles
- 2- S'inscrire dans un temps long
- 3- Choisir et arbitrer
- 4- Inventer de nouvelles cohabitations
- 5- L'engagement de tous

Retrouvez l'ensemble des travaux de l'AMI d'Île-de-France sur :
la plateforme [S-PASS](#)
le site web www.caue-idf.fr

