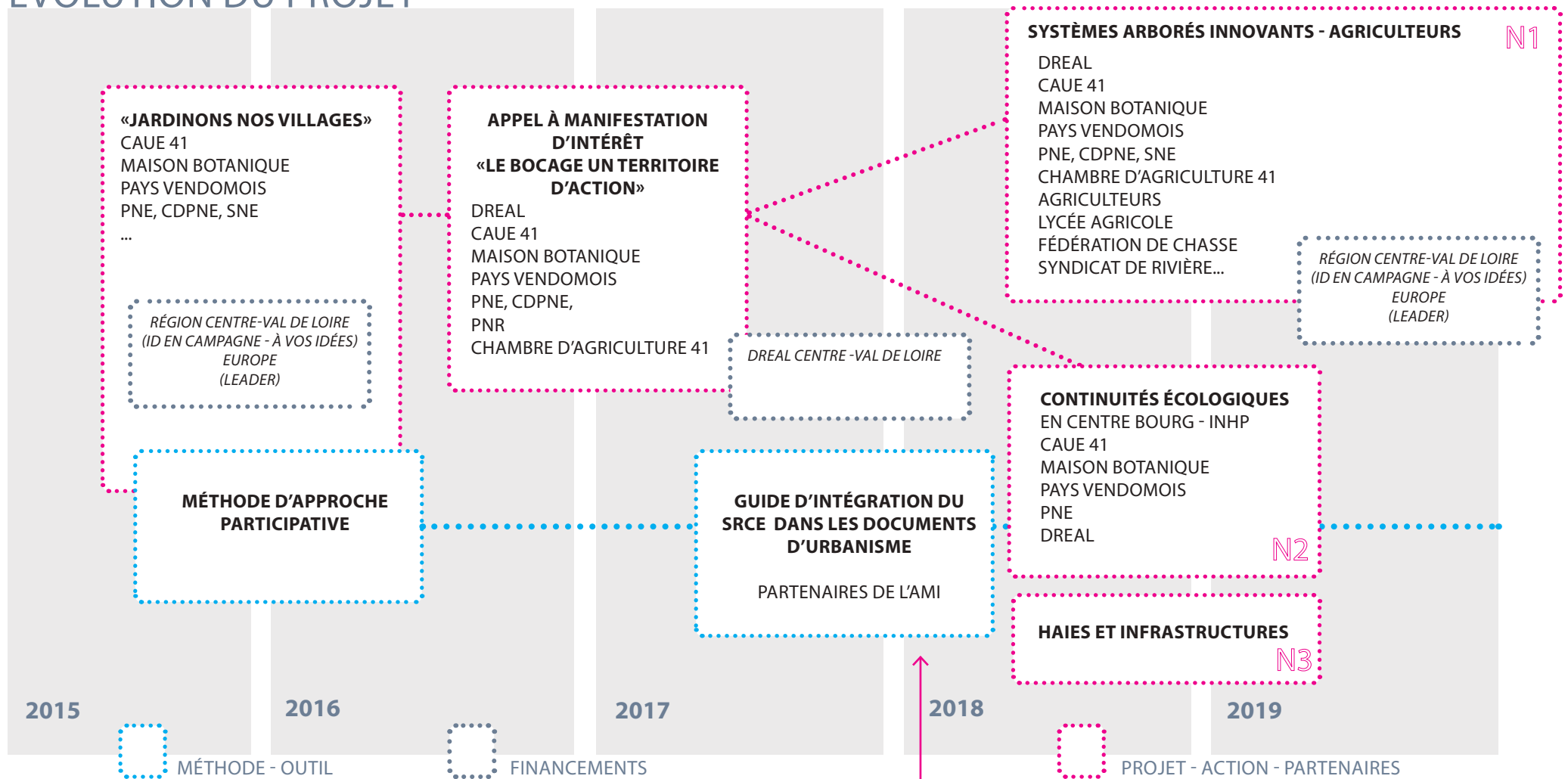


ESPACE DE BIODIV'! SÉMINAIRE D'ÉCHANGE - 6 FÉVRIER 2018

BIODIVERSITÉ, TVB ET AGRICULTURE : QUELLES COHABITATIONS, COMMENT LES (RE)CONCILIER?

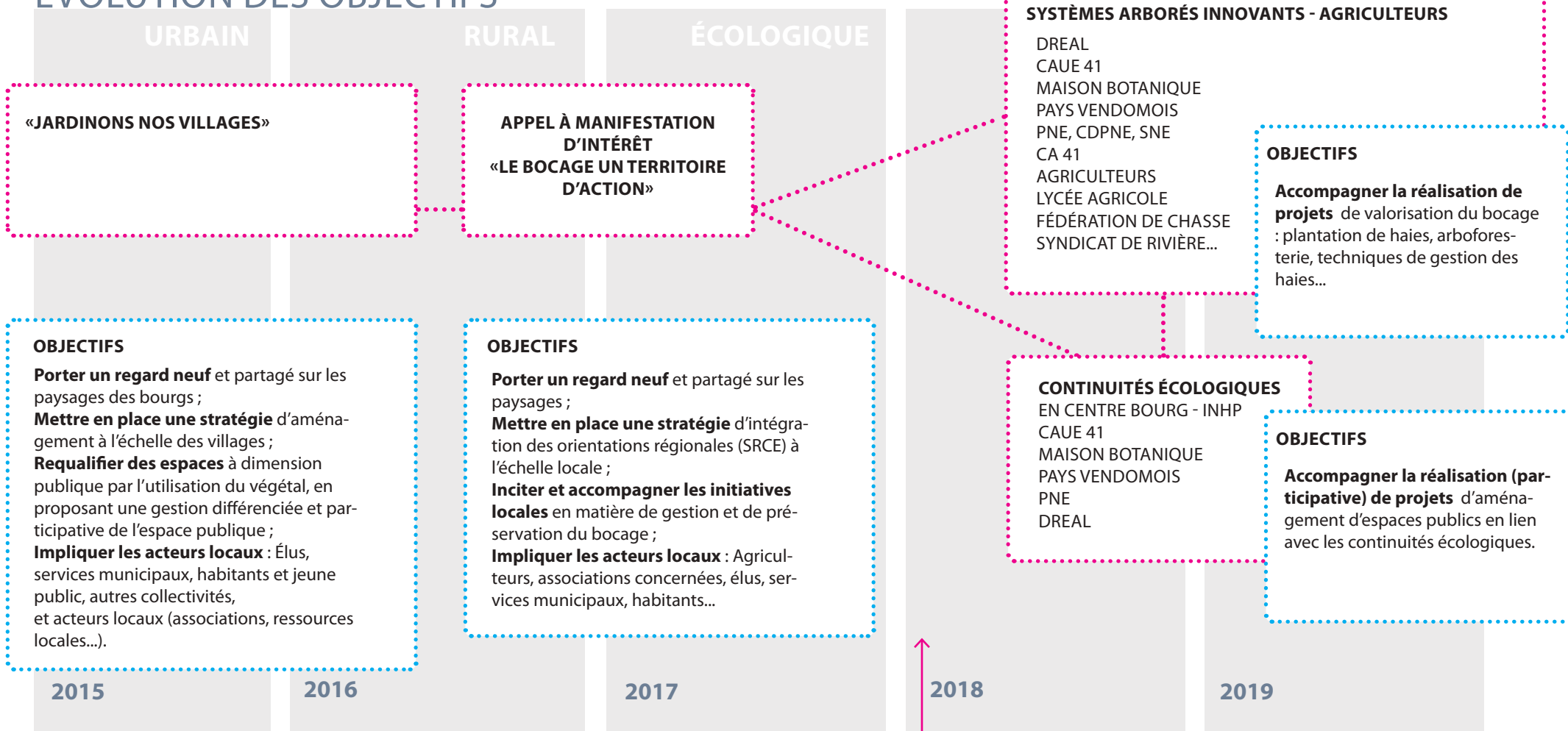
«LE BOCAGE, UN TERRITOIRE D'ACTION» - LE DISPOSITIF

ÉVOLUTION DU PROJET

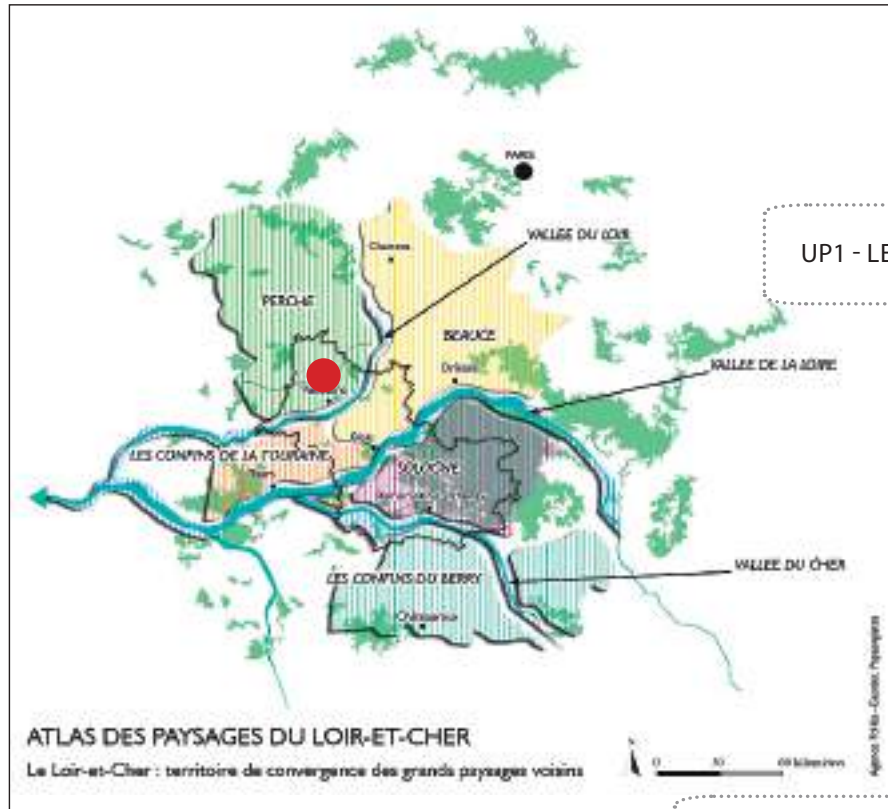


«LE BOCAGE, UN TERRITOIRE D' ACTIONS» - LE DISPOSITIF

ÉVOLUTION DES OBJECTIFS



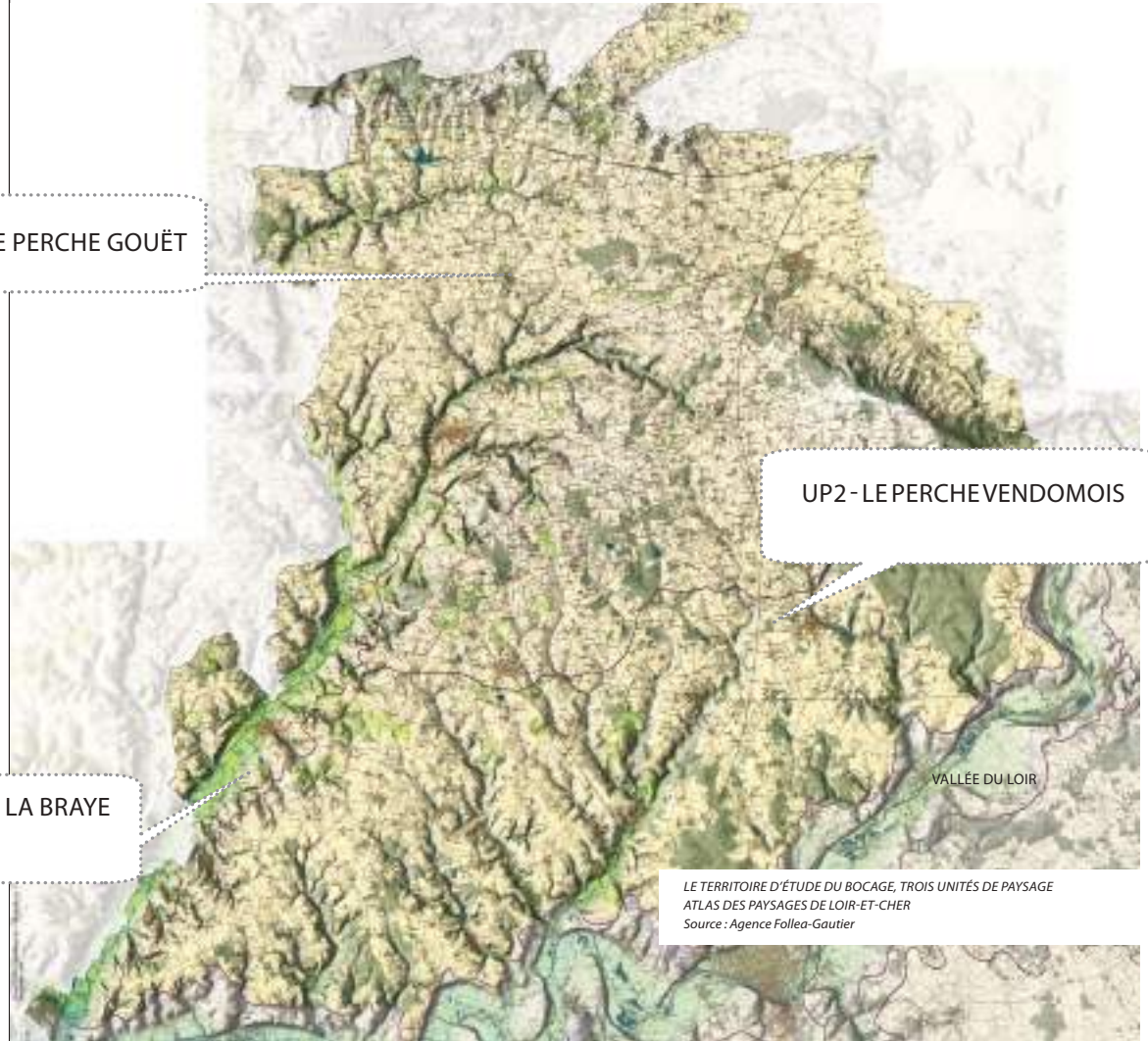
«LE BOCAGE, UN TERRITOIRE D' ACTIONS» - LE TERRITOIRE



UP1 - LE PERCHE GOUËT

UP2 - LE PERCHEVENDOMOIS

UP3 - VALLÉE DE LA BRAYE



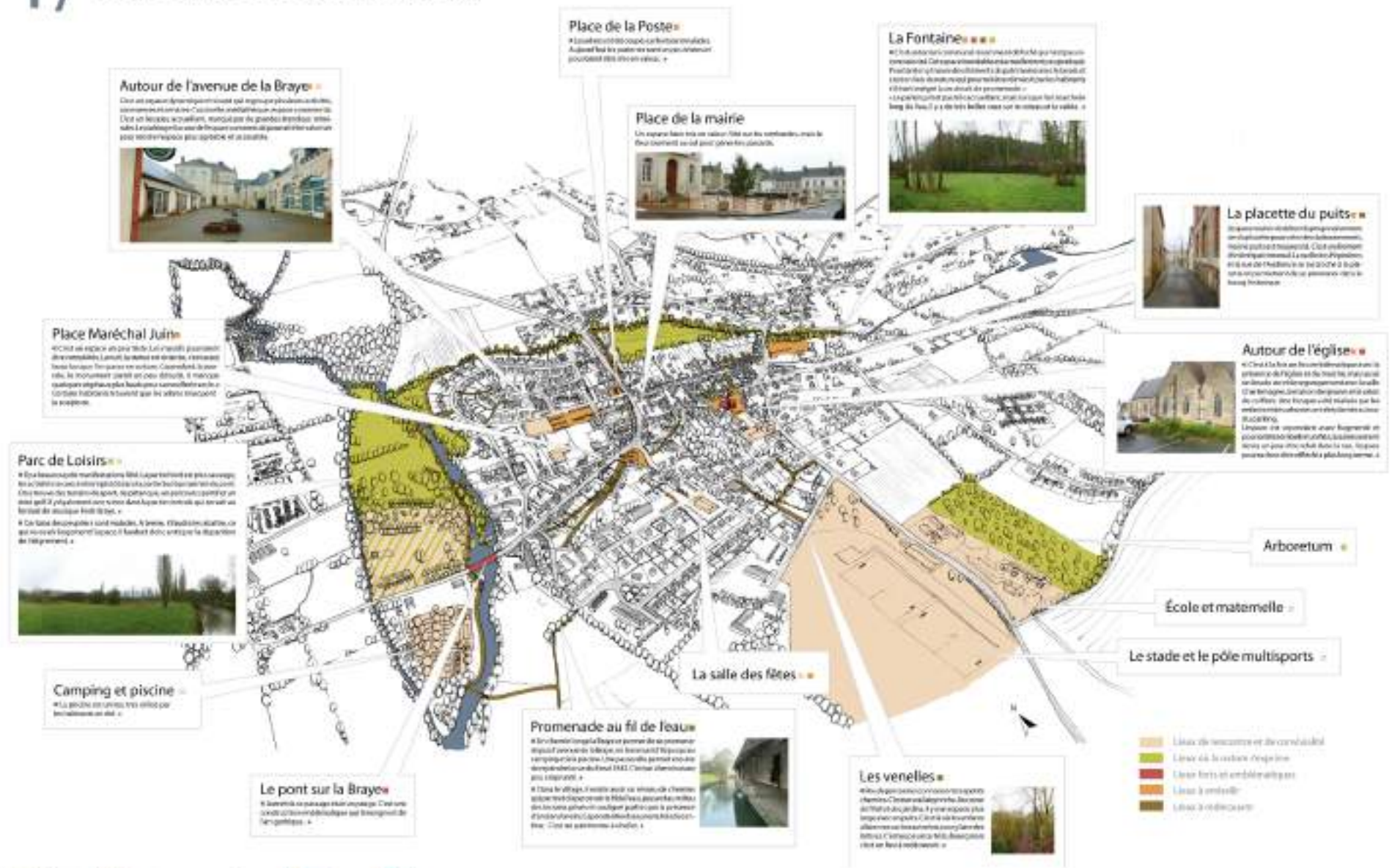
LE PERCHE, TERRITOIRE D'ÉTUDE DU BOCAGE

Le Loir-et-Cher est un territoire où convergent de 8 grands paysages :
Les confins du Berry, la vallée du Cher, la Sologne, la vallée de la Loire, les confins de la
Touraine, la Beauce, la vallée du Loir et le Perche.

Source : Agence Follea-Gautier

«LE BOCAGE, UN TERRITOIRE D' ACTIONS» - LA MÉTHODE

1/ LE REGARD DES HABITANTS...



«LE BOCAGE, UN TERRITOIRE D' ACTIONS» - LA MÉTHODE

2/ LE REGARD DE L'ÉQUIPE PLURIDISCIPLINAIRE...



«LE BOCAGE, UN TERRITOIRE D' ACTIONS» - LA MÉTHODE

3/ DES PROJETS À CONSTRUIRE ENSEMBLE : DES ATELIERS QUI S'ARTICULENT AUTOUR DE DEUX FILS CONDUCTEURS

PROLONGER LA TRAME BOCAGÈRE DANS LE BOURG
DES ATELIERS POUR RENOUVELER LE PATRIMOINE VÉGÉTAL DE LA COMMUNE

Aménager des continuités paysagères entre la trame bocagère et les espaces publics



Faire pénétrer la trame des haies champêtres et fruitières au sein des espaces publics
Ré-interpréter les motifs du grand paysage à l'échelle des lieux de vie

Identifier les lieux d'intervention à plus ou moins long terme qui seront le support de plantation de haies champêtres et fruitières



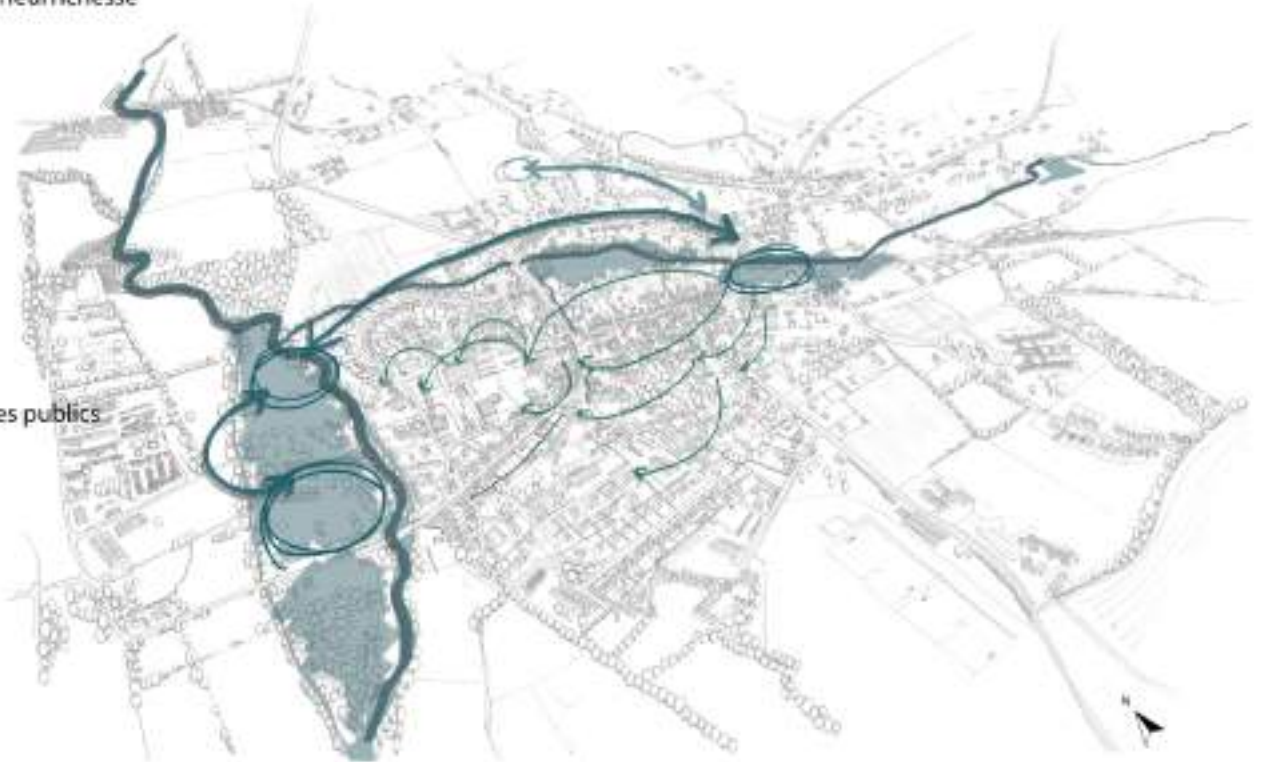
«LE BOCAGE, UN TERRITOIRE D' ACTIONS» - LA MÉTHODE

3/ DES PROJETS À CONSTRUIRE ENSEMBLE : DES ATELIERS QUI S'ARTICULENT AUTOUR DE DEUX FILS CONDUCTEURS *ASSURER UNE CONTINUITÉ ENTRE LES ZONES HUMIDES ET LE BOURG*

Révéler les zones humides en tant que réseau, découvrir et mettre en valeur leur richesse



Utiliser le saule comme lien fonctionnel entre zones humides et espaces publics



«LE BOCAGE, UN TERRITOIRE D' ACTIONS» - LA PAYSAGE BOCAGER



HAMEAUX

COURS D'EAU

CHEMINS CREUX

BOISEMENTS

ARBRES ISOLÉS

MAILLAGE DE HAIES

LE BOCAGE, UN ASSEMBLE D'ÉLÉMENTS QUI COMPOSENT LE PAYSAGE

«LE BOCAGE, UN TERRITOIRE D' ACTIONS» - LE SITE N°1



«LE BOCAGE, UN TERRITOIRE D' ACTIONS» - LES ACTEURS LOCAUX



«LE BOCAGE, UN TERRITOIRE D' ACTIONS» - LE CHANTIER



LE SOL



LES VÉGÉTAUX



LA PLANTATION



LE CHOIX

«LE BOCAGE, UN TERRITOIRE D' ACTIONS» - LA HAIE BOCAGÈRE

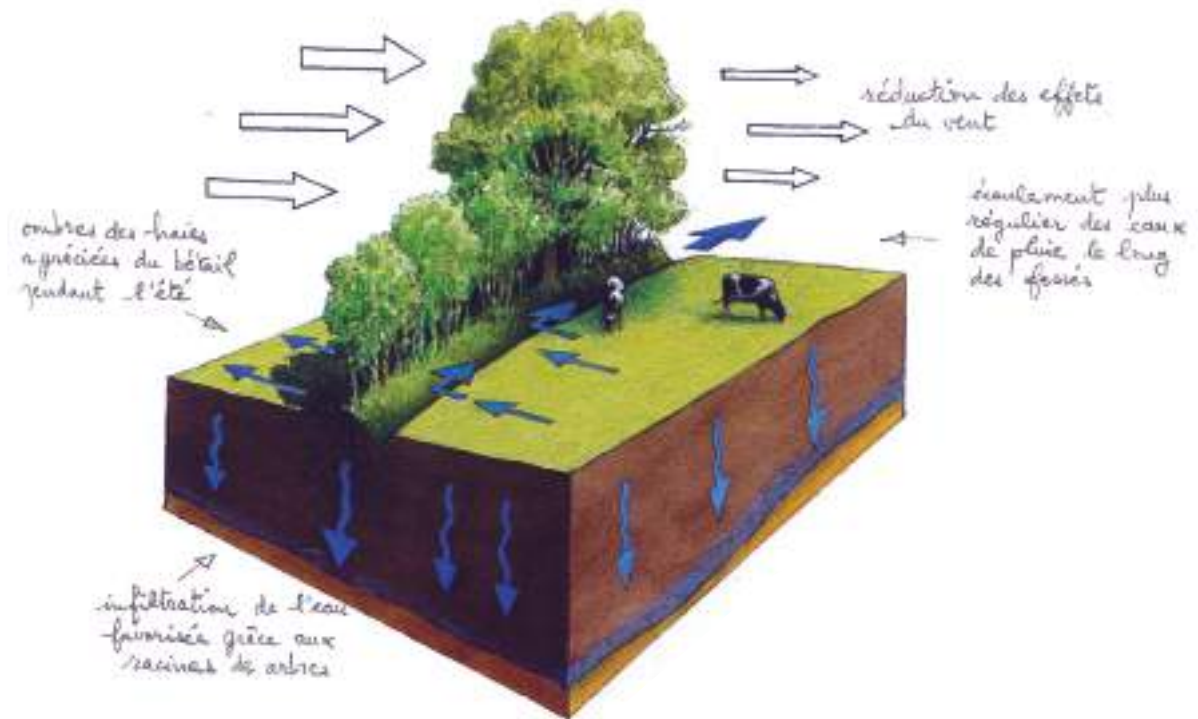
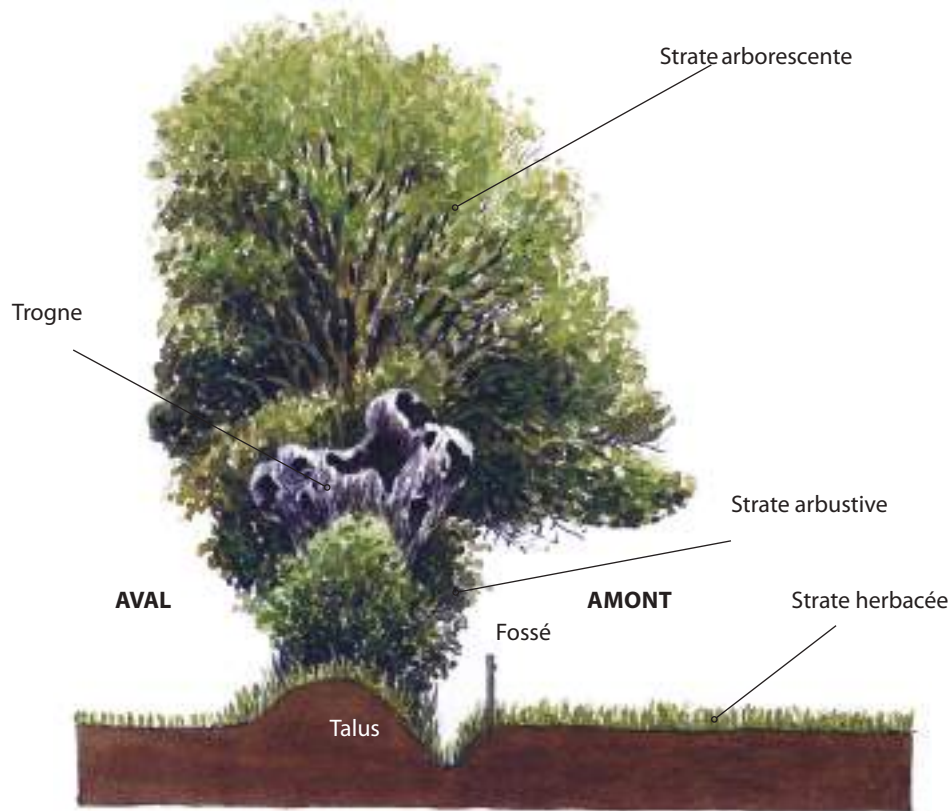


Illustration : Denis Clavreul - Le Perche Vendômois, carnet de paysages et d'architectures.

Maintien de la structure et de la qualité des sols et de l'eau

Atténuation des facteurs climatiques

Incidence sur la production agricole

Production de biens d'intérêt économique

Biodiversité

Aménités paysagères ...