

Regards sur l'architecture en Somme

Collège Rimbaud Amiens



C.A.U.E.

Somme

Une ville, un quartier



Carte d'Amiens au XVIIIe siècle (dite «carte de Cassigny»)



Photographie aérienne



1



2



3



4

- ▶ Sur les 2 cartes, colorie le contour :
en bleu : de la Vallée de la Somme
en rouge : de la Citadelle
en vert : de la ville d'Amiens.
- ▶ Sur les 3 illustrations, entoure l'emplacement du quartier «Amiens Nord».
- ▶ Chaque photographie représente un quartier d'Amiens, indique approximativement où il se situe sur la carte.
- ▶ Peux-tu indiquer approximativement de quelles périodes de l'histoire de la ville datent les habitations photographiées :
Antiquité, Moyen Age, XIXe siècle, XXe siècle, XXIe siècle... ?



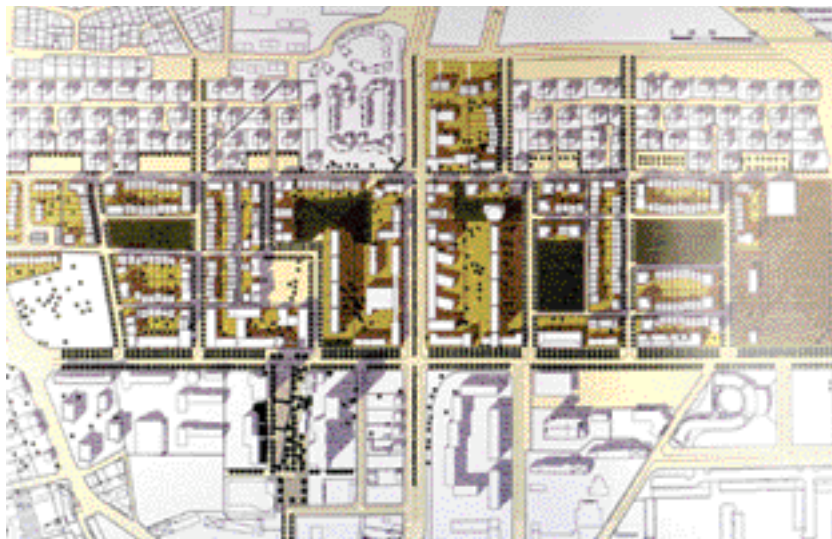
Carte d'Amiens au XXe siècle (IGN)

- ▶ Retrouve dans la liste suivante les différences qui caractérisent les habitations représentées par les photographies :

maison
appartement
immeuble
aligné
superposé
rue
jardin
trottoir
arbre
individuel
collectif
balcon
ascenseur
bois
béton
métal
terre cuite
torchis
cheminée



Un quartier, une rue, un collège



Plan masse du quartier



Plan masse de l'îlot



1



3



5



2



4



6

- ▶ Entoure le numéro des bâtiments qui se situent sur l'avenue de la Paix, peux-tu citer leurs fonctions ?
- ▶ Parmi les bâtiments situés rue de la Paix, cite 2 points communs et 2 différences entre leurs architectures.

Un quartier, une rue, un collège



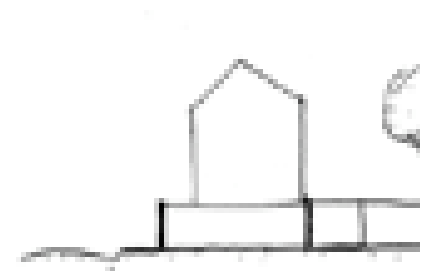
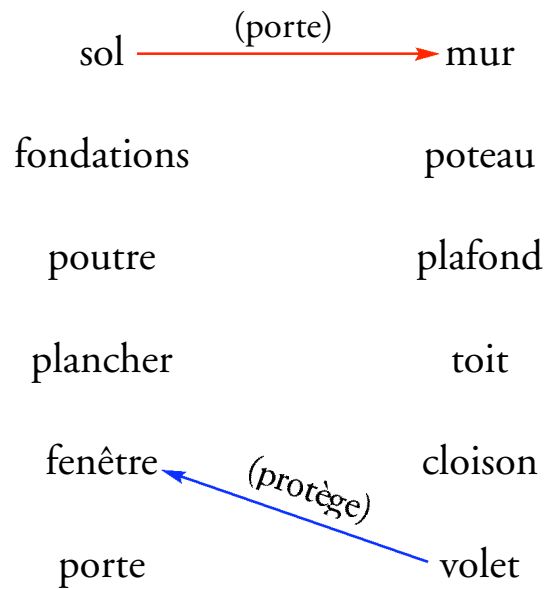
Ces photographies illustrent l'architecture intérieure et extérieure du collège.

- Que représentent les 4 images suivantes ?
Lesquelles pourraient illustrer l'architecture du collège ?
Quelles autres images évoque pour toi le collège ?



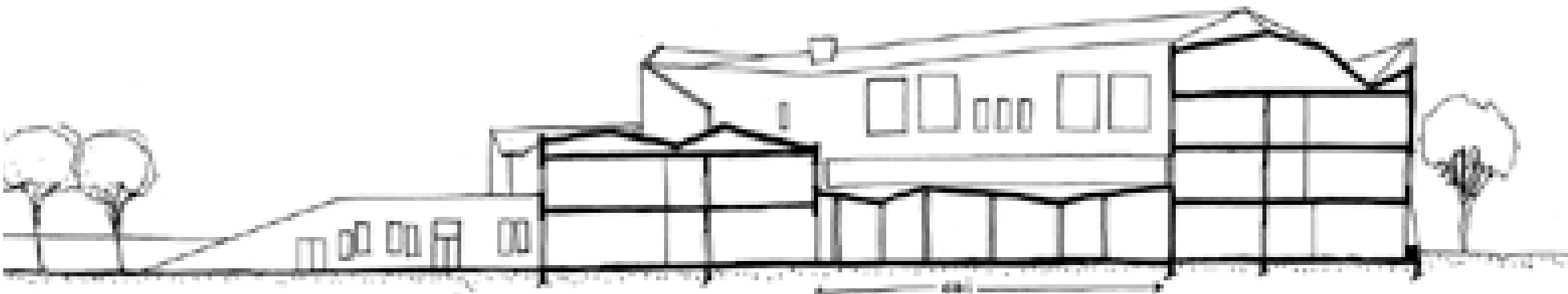
L'architecture porte, enveloppe, protège

- ▶ Sur les 2 coupes, colorie :
en bleu : les espaces situés à l'intérieur des bâtiments.
en jaune : les toitures
en vert : les fenêtres.
- ▶ Dans le cadre A, indique où se trouvent les éléments d'architecture suivants :

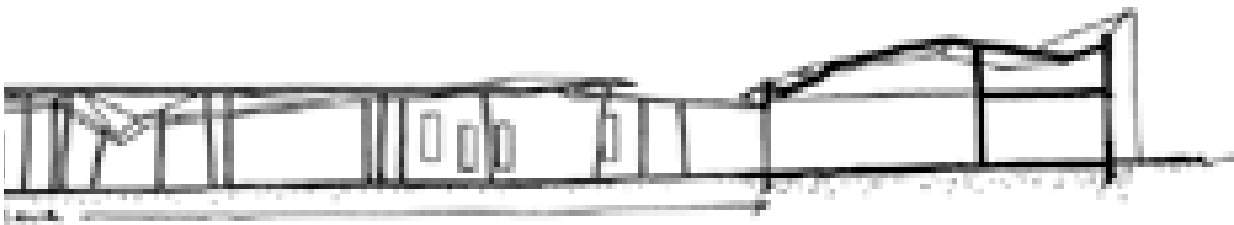


- ▶ Par une flèche rouge, indique «qui porte qui ?». Exemple : «le sol (porte) le mur».
- ▶ Par une flèche bleue, indique «qui protège qui ?». Exemple : «le volet (protège) la fenêtre».

L'architecture porte, enveloppe, protège

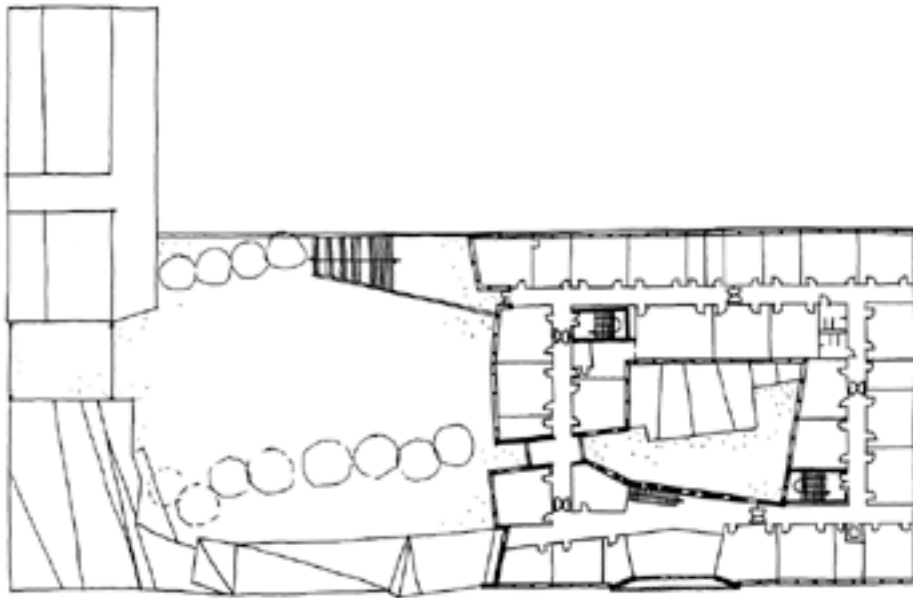


Coupe / façade sur CDI

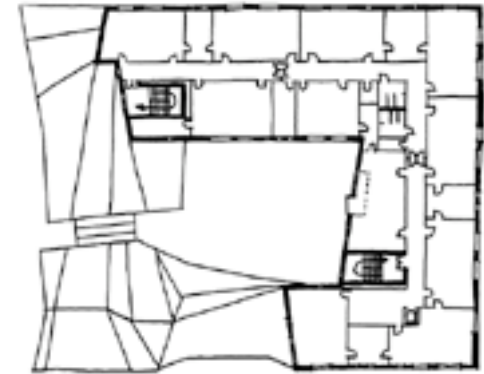


Coupe / façade sur patio et cour

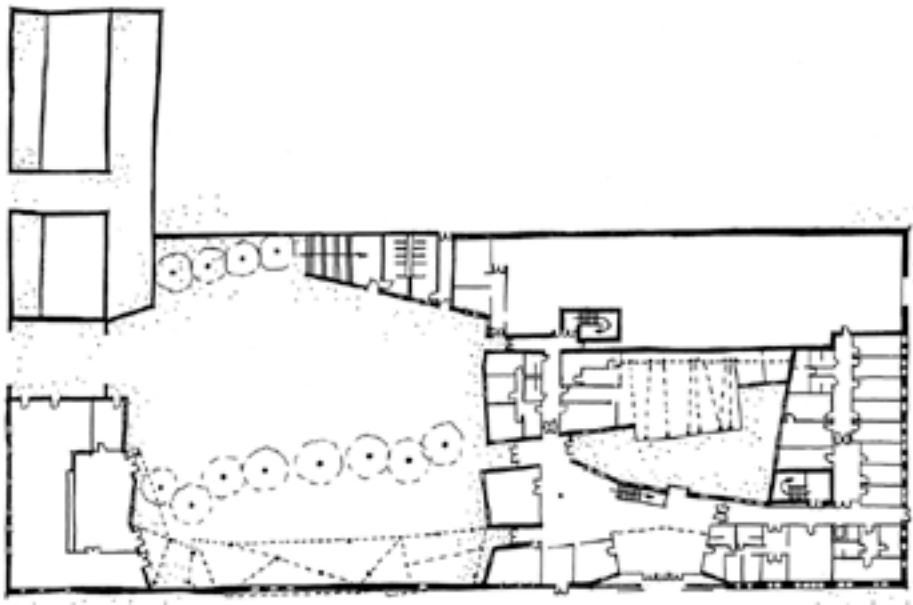
L'architecture organise l'espace



Plan du 1er étage



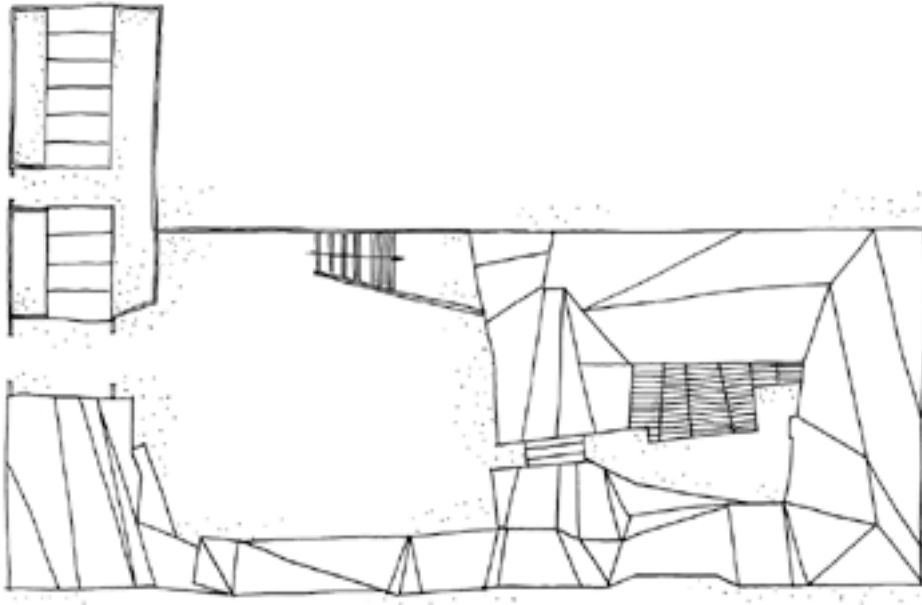
Plan du second étage



Plan du rez-de-chaussée

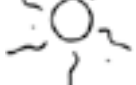
Légende :

-  mur
-  fenêtre
-  cloison - limite de toiture
-  porte
-  escalier
-  poutre - plafond
-  poteau
-  cour
-  arbre
-  orientation
-  échelle de mesure



Plan des toitures

- ▶ Sur les plans, colorie :
 - en bleu : couloirs et préaux
 - en rouge : escalier rouge
 - en jaune : escalier jaune
 - en vert : cour et jardin

- ▶ Sur le plan des toitures, indique par un  où se situe le soleil à midi.

- ▶ Sur les plans, indique l'itinéraire que tu as emprunté durant la visite.

- ▶ Sur les plans, situe les fonctions suivantes :
 - 1 : foyer des élèves
 - 2 : CDI
 - 3 : permanence
 - 4 : bureaux du Principal et de la Direction SEGPA
 - 5 : salle d'arts plastiques
 - 6 : les classes SEGPA
 - 7 : bureau du CPE
 - 8 : cantine

L'architecture provoque et répond à des sensations

brillant

mat



1

dur

mou

translucide



2

froid

tiède

bruyant



3

silencieux

chaud

gai

rugueux

transparent

opaque

lisse

souple

tonique

apaisant

léger

serein

triste

lugubre

agressif

lourd

L'architecture provoque et répond à des sensations



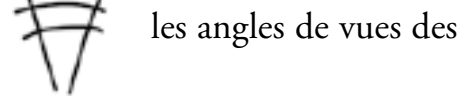
4



5



6

► Sur les plans de niveaux des pages 8 et 9, indique par un cône de vision  les angles de vues des photographies.

► Parmi les adjectifs qualitatifs, choisis ceux qui illustrent le mieux les espaces et les matériaux photographiés sur les pages 5, 10 et 11.

Dessin en libre expression

Dessin en libre expression

- Dessine l'espace intérieur ou extérieur que tu préfères dans le collège.

Maître d'ouvrage :
Ville d'Amiens

Mandataire :
Amiens Aménagement

Financement :
Conseil général de la Somme

Programme :
Collège
SEGPA
Logement
Parking

Architecte :
S.AREA Alain Sarfati Architecture

Année de réalisation :
2003 - 2004

Adresse :
avenue de la Paix, Amiens (80)

Documents et photographies :
IGN, Agence Sarfati, Agence Grether, C.A.U.E. de la Somme

Document C.A.U.E. de la Somme, mars 2004
Réalisé avec le soutien du Conseil général de la Somme dans
le cadre de l'action «Développement Culturel dans les Collèges»



Perspectives et croquis réalisés lors du concours d'architecture

