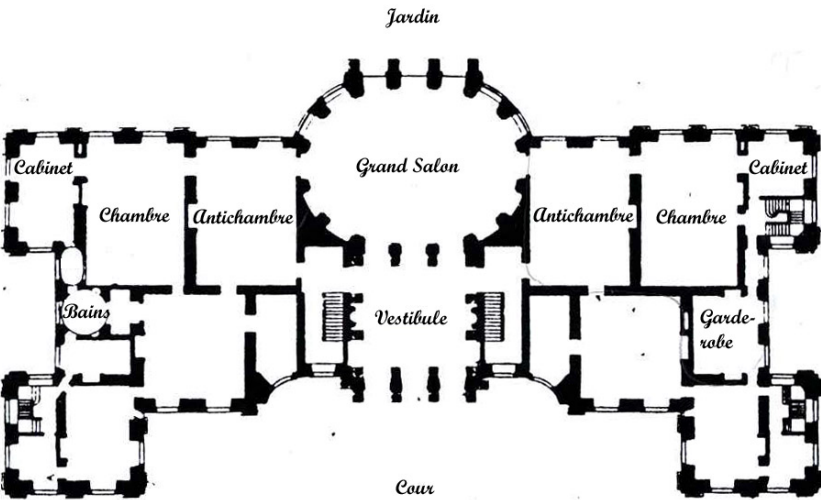


Habiter d'hier à aujourd'hui



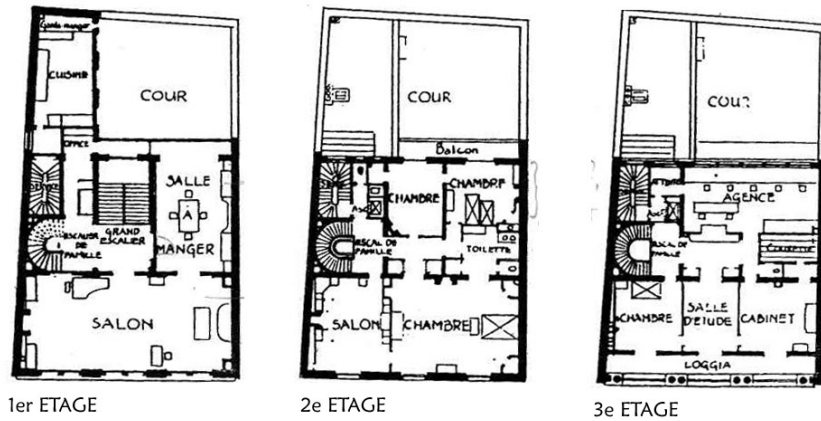
Château de Vaux-le-Vicomte – Louis Le Vau - 1656

Entoure:

- Les espaces de réception
- Les espaces privés



A cette époque, un
est un ensemble de pièces réservées à une personne.
On y trouve l'antichambre, la chambre, le cabinet, la
garde-robe et parfois d'autres pièces encore.



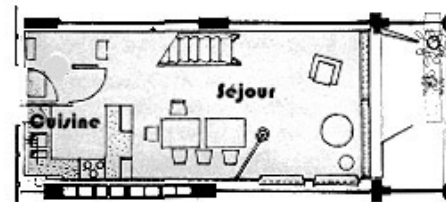
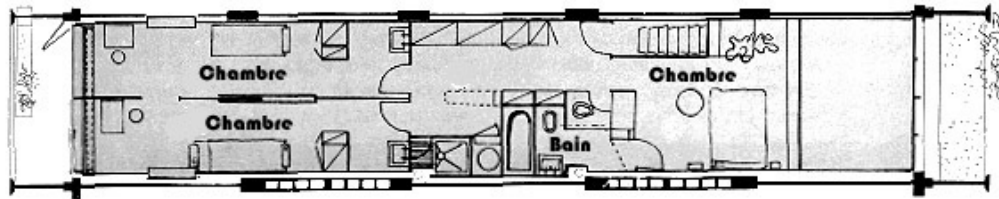
Hôtel particulier à Paris - Bowens van der Boijen - 1899

Entoure:

- Les espaces de réception
- Les espaces de la vie familiale
- Les espaces de travail
- Les espaces de service



Il y a trois manières de monter dans les étages!
Le escalier pour les
L'escalier de pour la
L'escalier de pour les
Il y en a un même une quatrième, très moderne pour
l'époque: un



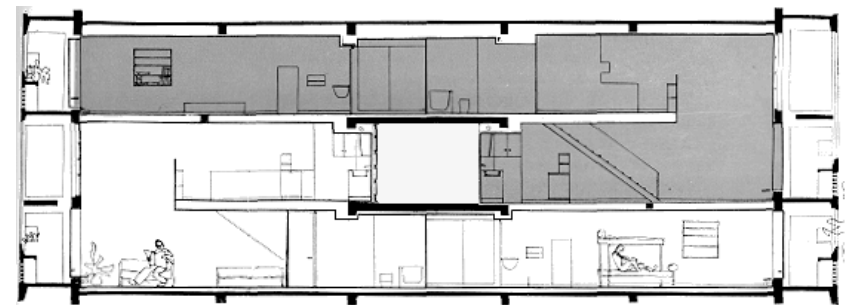
Plan d'un logement

Unité d'habitation à Marseille – Le Corbusier – 1952-57

Entoure:

- Les espaces des parents
- Les espaces des enfants
- Les espaces familiaux

Le Corbusier imagine des logements qui s'adaptent à la famille qui y habite. Il les imagine comme des modules indépendants qui s'emboîtent pour former une « ville verticale »



Coupe sur deux logements