

les haies, une ressource locale à valoriser



Montpellier,
6 février 2018



Montpellier,
6 février 2018

DEFINITIONS

LA HAIE :

La haie est un élément linéaire du paysage composé d'arbres ou d'arbustes géré par les agriculteurs en fonction des usages agricoles,

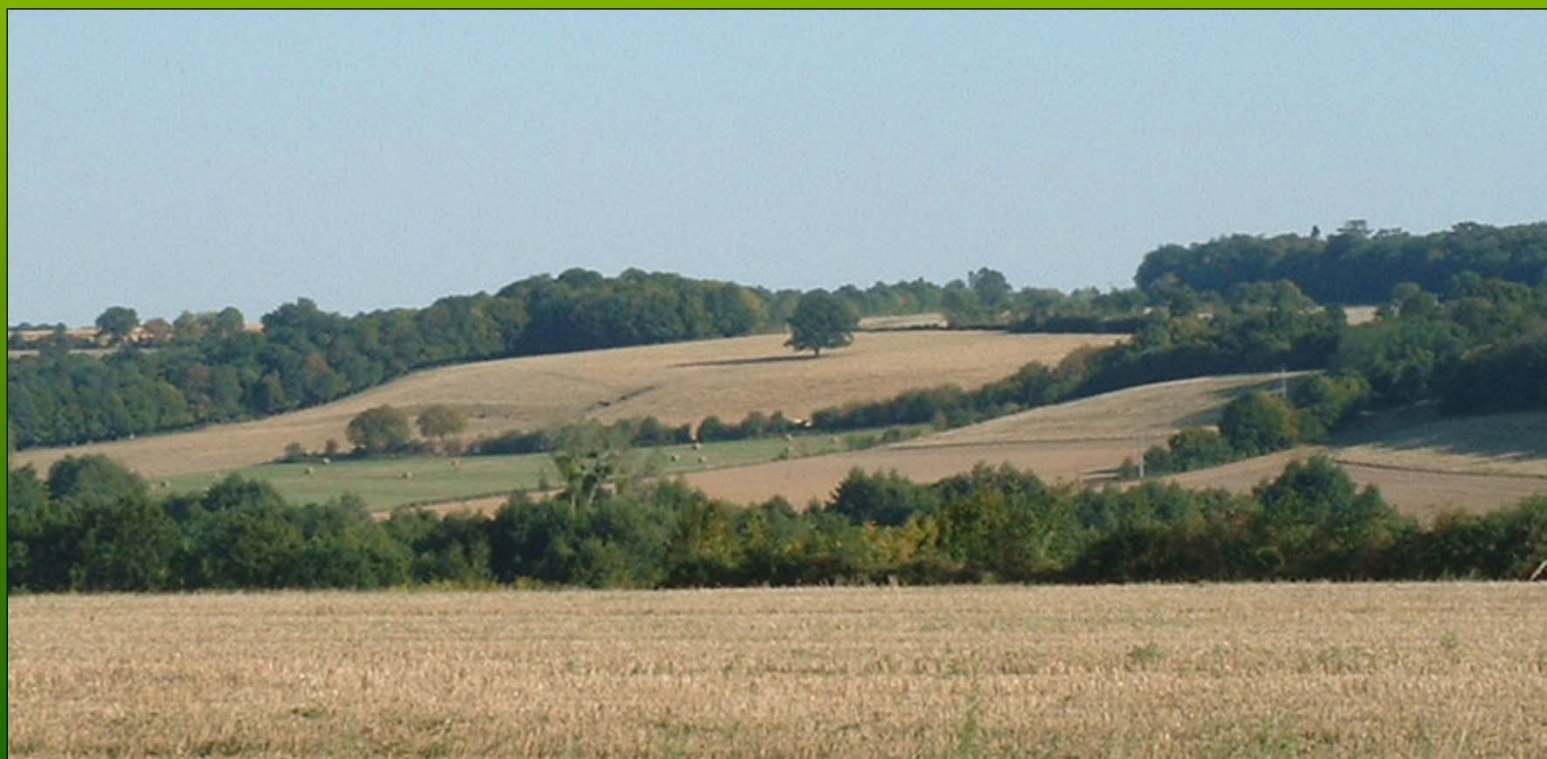
Ses principaux usages sont ou ont été :

- Limites de territoire
- Clôture
- Production de bois
- Protection contre le vent
- ...

**Elle joue aujourd'hui un rôle important
dans l'identité de leur territoire
et de maintien de la biodiversité**

Dans le Perche, pour des agriculteurs, LA HAIE c'est :

un linéaire de plusieurs kilomètres sur son exploitation



Montpellier,
6 février 2018

Pour l'agriculteur, LA HAIE c'est :

SOUVENT SYNONYME :

- *de contraintes d'exploitation,*
- *de travaux d'entretiens (élagages),*



Montpellier,
6 février 2018



Montpellier,
6 février 2018

Pour l'agriculteur, LA HAIE c'est :

sans potentiel de production
ni retour financier à court terme



La taille latérale
de 1 km de haie
représente un coût
d'entretien de
220 €/ an et par côté

*Pour une exploitation
comptabilisant 8 à 10 km
de haies, cela représente un
budget de 2000 € / an*



Montpellier,
6 février 2018

Aujourd'hui

POUR ENTRETENIR ET MAINTENIR LE BOCAGE

IL FAUT TROUVER :

- une valorisation économique à la haie
- des solutions techniques adaptées

**DANS CE BUT, DES AGRICULTEURS
RECHERCHENT UNE SOLUTION
POUR VALORISER LEURS HAIES**



Montpellier,
6 février 2018

LA HAIE :

UNE RESSOURCE
LOCALE
EN COMBUSTIBLE ?

QUELQUES CHIFFRES POUR EVALUER LA RESSOURCE DISPONIBLE

1 KM DE HAIE (ou d'un ha de taillis)

produit en moyenne par an :

- 3 tonnes de matière sèche (MS)
- 8 stères de bois
- 800 à 1000 litres de fioul
- 1 120 kg de gaz, 11 000 Kwh

tous les 15 ans, 1 km de haie recépé produit
l'équivalent de 15 000 à 30 000 litres de fioul

*Avec une conduite adaptée
un potentiel de production de 50 000 l*





Montpellier,
6 février 2018

COMMENT TRANSFORMER LA HAIE EN BOIS ENERGIE ?

Les bûches ...



*Abattre, débiter, fendre, brûler les branches, stérer, ...
attendre ...scier, déplacer, ré-entasser, mettre dans le feu...*



Montpellier,
6 février 2018

COMMENT TRANSFORMER LA HAIE EN BOIS ENERGIE ?

L'autre solution :
Le bois déchiqueté ou PLAQUETTES



Abattre et déchiqueter.



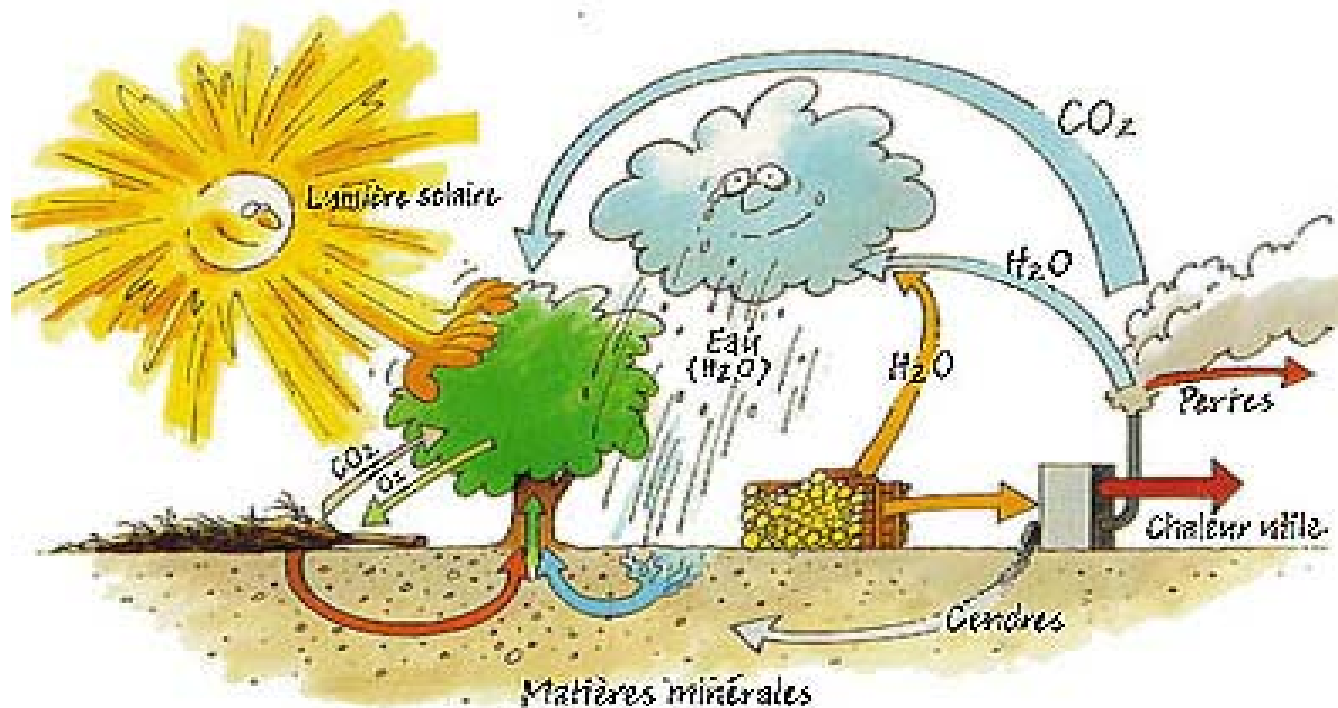
Montpellier,
6 février 2018

LES POINTS FORTS DE LA PLAQUETTE

- Une seule étape mécanisée pour transformer l'arbre en plaquettes = le **DECHIQUETAGE**
- La valorisation de bois habituellement brûlés :
 - ✓ *petites branches de $\varnothing < 10$ cm*
 - ✓ *essences épineuses : prunellier, aubépine,...*
 - ✓ *de bois « blancs » : bouleau, saule, tremble, peuplier...*
- La plaquette est « **un fluide** » : les chargements, transports, vidanges, ... sont facilités
- Son **séchage est rapide** (4 à 6 mois sous abri ventilé)
- **Combustible** utilisable dans les **chaudières bois à alimentation automatique** de petites à moyennes puissances

MAIS DE NOMBREUX ATOUTS !

Une énergie renouvelable
et propre :



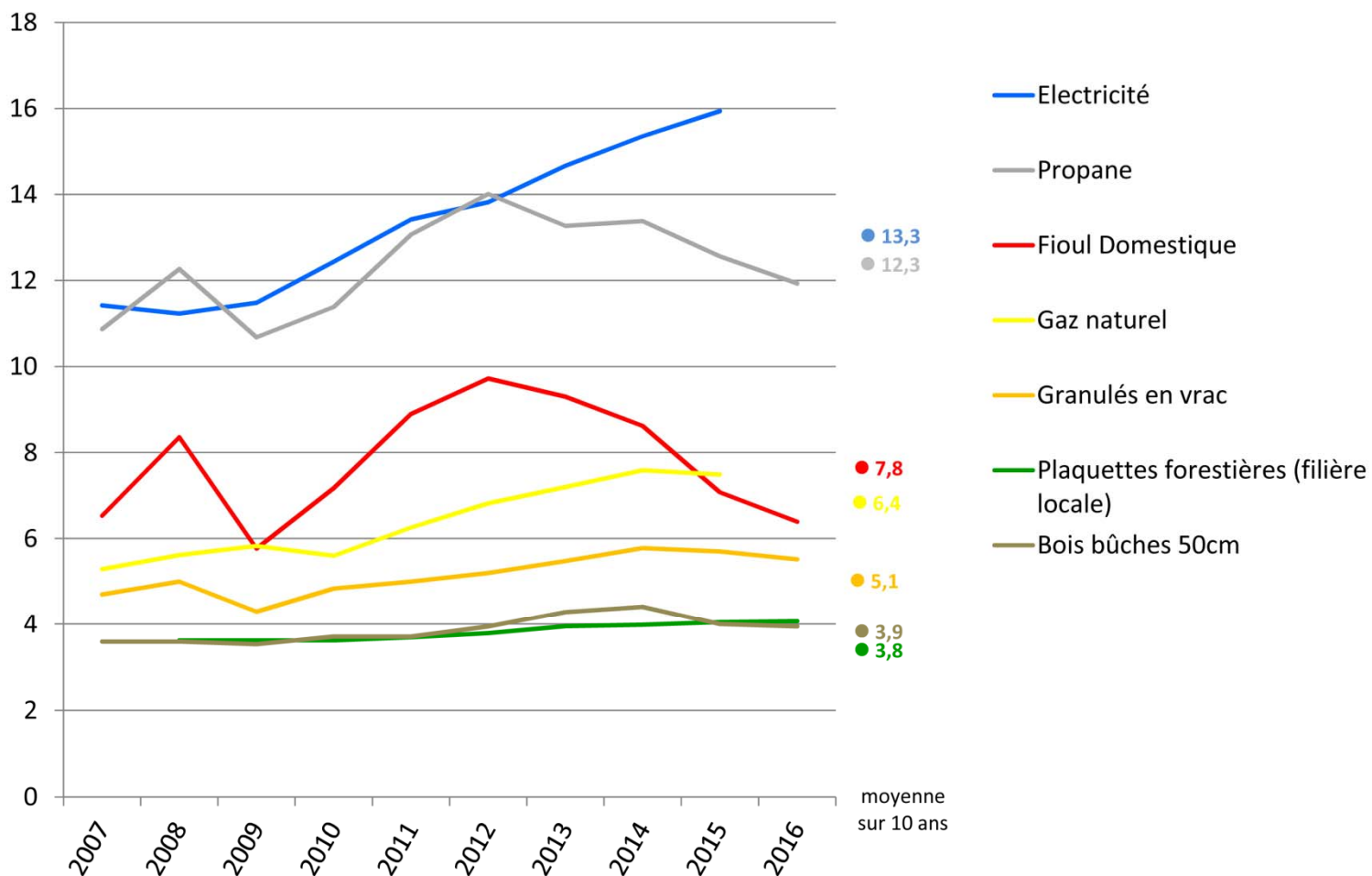
Montpellier,
6 février 2018

MAIS DE NOMBREUX ATOUTS !

Une énergie compétitive :



Montpellier,
6 février 2018



MAIS DE NOMBREUX ATOUTS !

Une énergie très efficace :

Le bois déchiqueté, une efficacité trente fois supérieure



112 unités

Fioul

**Energie fossile consommée
pour produire 100 unités d'énergie**

20 unités



Blé

5 unités



Granulés
(séchés avec sciure)

3 unités



Bois déchiqueté





Montpellier,
6 février 2018

ET DANS LE PERCHE, LE BOIS ÉNERGIE

c'est aussi redonner à la haie
un intérêt et une productivité
partagés





Montpellier,
6 février 2018

**Mais c'est
aussi revoir
les pratiques
pour
rationaliser
les techniques
d'entretiens**





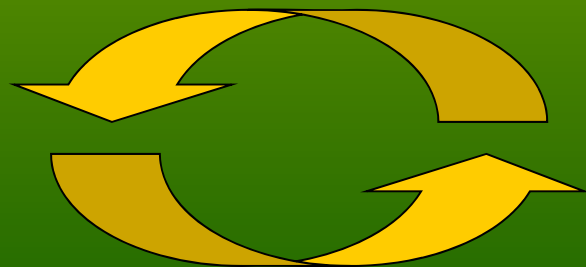
Montpellier,
6 février 2018

Les limites de la filière bois énergie aujourd'hui :

- ❖ Un réel déficit de communication sur ces nouvelles technologies
- ❖ Une image du bois à dépoussiérer

UN CERCLE VICIEUX À ROMPRE :

faute d'installation de chaufferies , pas de marché de vente de copeaux,



Pas d'offre de bois, donc pas de garantie pour d'éventuels porteurs de projets de chaufferie

LE PROJET DES AGRICULTEURS DU PERCHE VENDÔMOIS

HAIES



PLAQUETTES



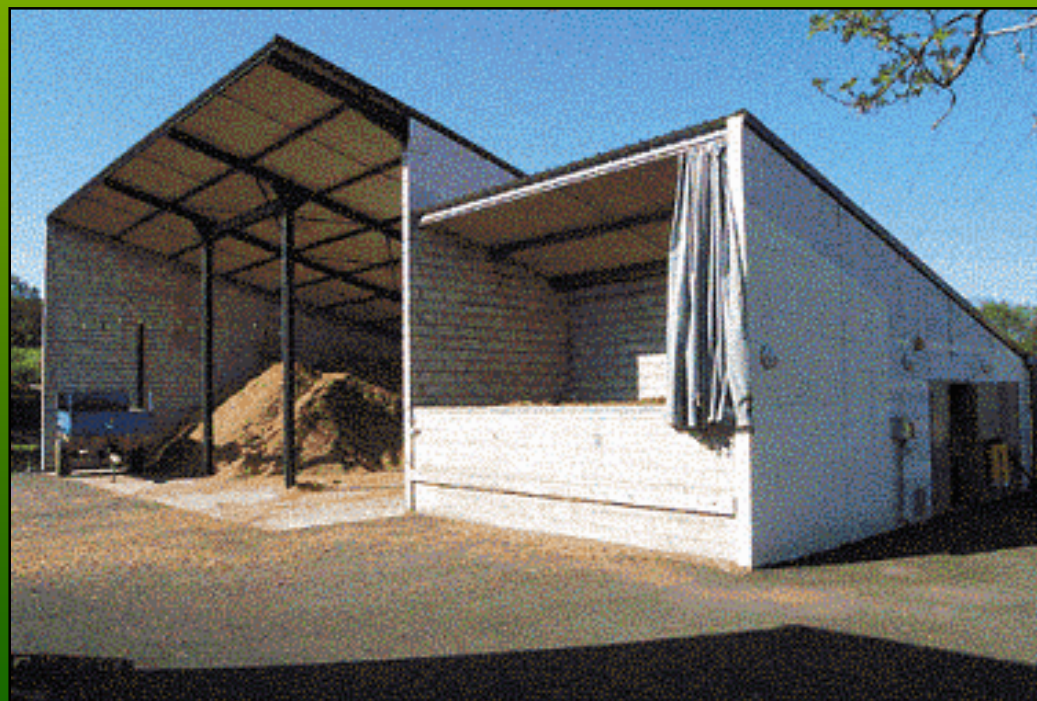
**PLATE-FORME
COLLECTIVE**



**CHAUDIÈRES
LOCALES**

Organiser

à l'échelle du territoire
une filière locale



Montpellier,
6 février 2018

STRUCTURER LA FILIERE de la production à la consommation



PRODUCTION DES PLAQUETTES :

- ↳ À partir de l'ensemble des ressources boisées
- ↳ Associant Agriculteurs et Forestiers



COMMERCIALISATION :

- Assurer la commercialisation des plaquettes,
- Assurer un suivi qualité du combustible,
- Gérer le stock,
- Démarche de promotion de la structure
- ...



PROMOTION - CONSEILS A L'INSTALLATION :

- ↳ Particuliers
- ↳ Collectivités
- ↳ Industriels





Montpellier,
6 février 2018

LE BOIS : UN COMBUSTIBLE

LOCAL

ABONDANT

ÉCOLOGIQUE

FIABLE

ECONOMIQUE

ET SOURCE DE PAYSAGE

Merci de votre attention