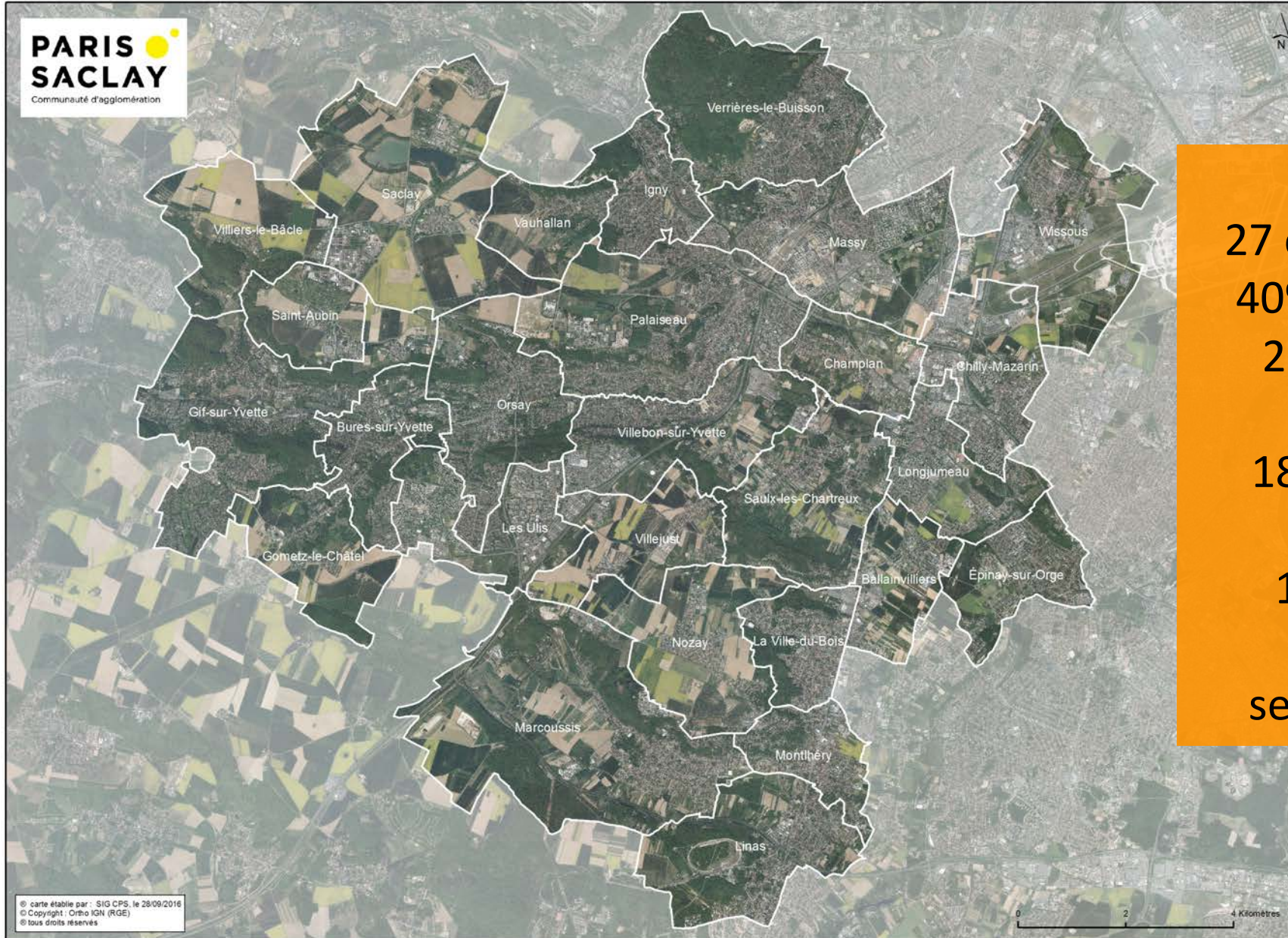




Territoires fragmentés, aménagements  
infrastructures : quelle place pour la TVB ?

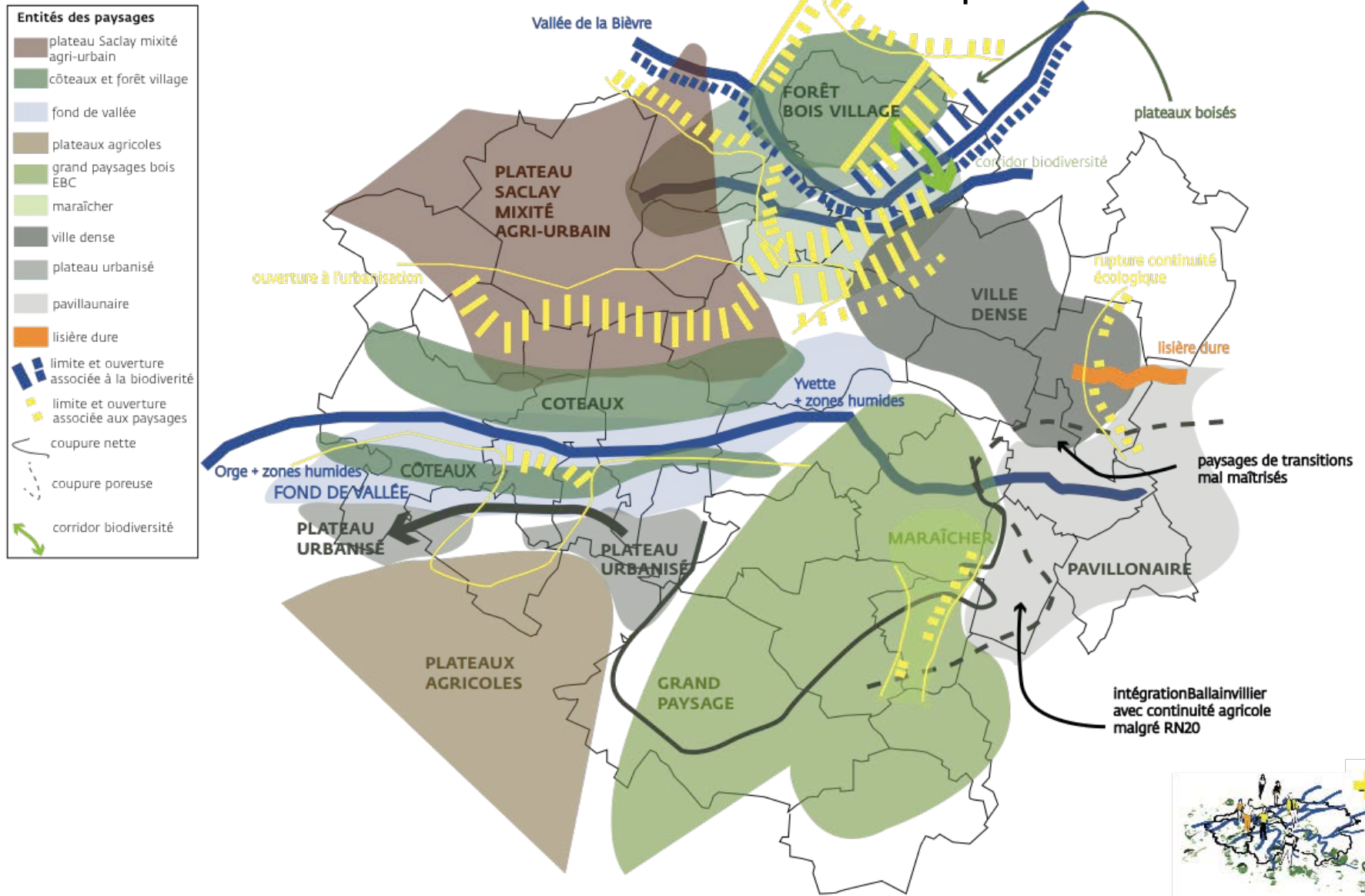
# La communauté d'agglomération Paris Saclay

## Un territoire adolescent



186km<sup>2</sup>  
27 communes  
40% urbanisé  
25% espaces agricoles  
18% espaces forestiers  
18% milieux ouverts ou semi ouverts

# Les questions issues des ateliers



Appel à Manifestation d'Intérêt

CARTE BILAN DES ENTITÉS DES PAYSAGES DE LA COMMUNAUTÉ D'AGGLOMÉRATION PARIS-SACLAY

carte réalisée à partir du travail de participation de l'Atelier 1

- jeudi 11 mai 2017 -



# Les questions issues des ateliers

## Les premiers enjeux

### **Continuité écologiques**

Comment préserver et valoriser les continuités écologiques, coteaux boisés, les rivières et leurs berges, entre les communes ?

### **La maîtrise du foncier**

Comment intégrer dans les documents d'urbanisme des objectifs et des outils de protection des espaces naturels et agricoles, en équilibre avec les espaces urbanisés ?

### **Les infrastructures**

Comment résorber les discontinuités causées par les infrastructures ?

### **Les liaisons douces**

Comment développer un réseau liaisons douces (vélos, piétons) mettant en valeur les richesses de notre territoire ?

### **L'agriculture**

Comment préserver l'agriculture et valoriser ces liens avec « la ville » ?

### **Les transitions ville campagne**

Comment atténuer les coupures entre ville et campagne par des aménagements écologiques et paysagers ?

### **Identité et connaissance**

Comment favoriser la connaissance des villes de la Communauté d'agglomération, de ces paysages et sites remarquables ?

# Les questions de terrains

## Comment lier approche paysagère et biodiversité?

Comment s'appuyer sur les infrastructures pour comprendre les continuités paysagères?

Quel impact sur la biodiversité ?

Peut-on se servir de la requalification urbaine pour valoriser le paysage et les usages

Comment retrouver des continuité écologique?



# Les questions de terrains Comment atténuer les ruptures d'échelles et d'usages?

Comment recréer des transitions entre les  
espaces au grand territoire et les usages et la  
qualité de vie locales?

La biodiversité et le paysage pour palier à une  
programmation morcelée?



Comment faire des choix/urbanisation/écologie ?

Comment donner de la force aux enjeux écologiques  
/planification?



# Une démarche régionale

## IMPRESSIONS AU FIL DES PARCOURS

Mon voisin a fleuri son trottoir - Quand est-ce que toute la rue s'y met?

La restauration ça a un coût, c'est long, mais c'est **NÉCESSAIRE** pour nos enfants.

La biodiversité ne s'arrête pas aux limites administratives et foncières!

Zéro phyto dans les communes, c'est la loi! Mais dans les jardins privés?

Comment franchir toutes ces infrastructures automobiles?

Cours d'eau à l'état d'éponge. Tous d'accord pour le restaurer?

Calcaire et craie: les meilleurs terres agricoles!

PERRUCHE À COLLIER  
espèce exotique envahissante

l'écosystème forestier tient la pente

Pelouses calcicoles à restaurer

incroyable ici en pleine nature, on est qu'à 15m de la RN 20!

CRAAUD CALAMITE EN DANGER!

C'est une poubelle? C'est sale!

Non, c'est RICHE la biodiversité!

Grâce à cet échange de connaissances, je ne vois plus la nature de la même façon!

quelles références positives?

PROJET DE ZAC + PERMIS DE CONSTRUIRE } sur l'emprise du corridor...  
quel choix?

● Parcours AMI-TVb

■ Communauté d'Agglomération Versailles Grand Parc

■ Agglomération Paris-Saclay

■ Grand Paris Sud Est Avenir

■ Communauté d'Agglomération de Cergy Pontoise

**Tirés de leur expérience de terrain, les CAUE d'Île-de-France proposent cinq pistes de réflexion pour poursuivre collectivement la démarche engagée.**

Agir pour préserver la biodiversité + c'est :

1. Raisonner à différentes échelles ;
2. S'inscrire dans un temps long ;
3. Choisir et arbitrer ;
4. Inventer de nouvelles cohabitations
5. L'engagement de tous

**Retrouvez l'ensemble des travaux de l'AMI d'Île-de-France sur :**

- la plateforme S-PASS
- le site web [www.caue-idf.fr](http://www.caue-idf.fr)