

Stage pratique

OSSATURE EN PAN-DE-BOIS

Découverte des techniques de construction en pan de bois

14 & 15 AVRIL 2016

[Ingénierie]

CAUE du Tarn

[Public]

Architectes, services techniques des collectivités, autoconstructeurs, artisans, étudiants

[Date]

14 & 15 Avril 2016

[Lieu]

Sorèze (Abbaye école) ; Cordes, Tarn

[Coût]

300 euros, stage de 2 jours

[Nombre de stagiaires]

limité à 12 personnes

[Inscription]

Date limite : 11 mars 2016



1. Détail de l'étage en pan-de-bois d'une maison, Sorèze, 81
2. Hypothèse de restitution 19 rue du Maquis, Sorèze

[OBJECTIF]

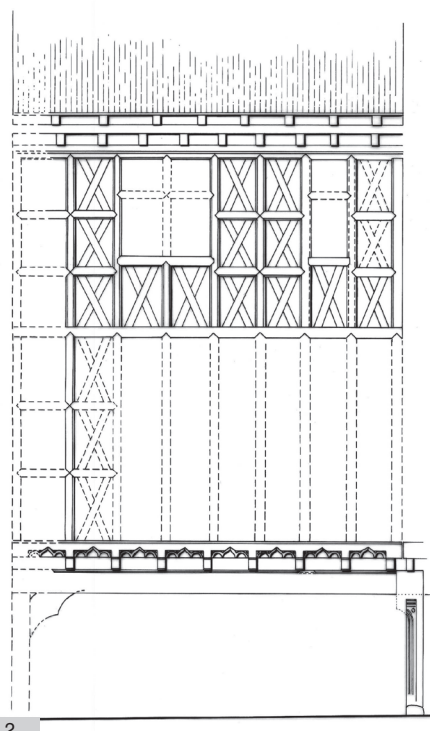
Découvrir la richesse et la complexité de la construction en pan-de-bois. Aborder la lecture archéologique d'une façade en pan-de-bois pour engager une réflexion sur les questions relatives à la restauration de ce patrimoine.

[CONTENU]

- Présentation générale de la construction en pan-de-bois
- Techniques de construction, ossature et hourdis
- Conservation et entretien du patrimoine
- Restauration du pan-de-bois
- Pathologies courantes
- Visites commentées
- Atelier

[MÉTHODE PÉDAGOGIQUE]

La formation associe un volet théorique par une approche historique et constructive, et un volet pratique au travers de visites, de mises en oeuvre et utilisation d'outils.



[INTERVENANTS]

- Adeline Béa, historienne de l'art, CAUE du Tarn
- Patrick Gironnet, ABF
- Pascal Waringo, Compagnon maçon spécialisé en restauration du patrimoine bâti

[ORGANISATION]

» Journée 1 : jeudi 14 avril - Abbaye-école de Sorèze, Tarn

9h30/12h30

- Le pan-de-bois, approche historique, évolution des mises en oeuvre (A.Béa)

12h30 - Pause déjeuner

13h30/15h

- visite commentée du centre bourg de Sorèze (A.Béa)

15h/17h

- suite de la visite : conservation et entretien du patrimoine (P.Gironnet)

» Journée 2 : vendredi 15 avril - Cordes, Tarn

9h30/12h30

- En atelier : découverte des outils, épure, montages, assemblages (P. Waringo)

12h30 - Pause déjeuner

13h30/16h30

- visite commentée de chantiers réalisés (P. Waringo)

[MODALITÉ D'INSCRIPTION]

Le nombre maximum de participants est limité à 12.

Les inscriptions peuvent se faire par mail ou par téléphone auprès du CAUE du Gers.

Le CAUE du Gers se réserve le droit d'annuler la formation si le nombre minimal d'inscriptions n'est pas atteint.

Pour toute annulation après la date limite d'inscription, 30% ou la totalité du coût de la formation sera encaissé (voir condition générale de vente sur le bulletin d'inscription).



1



2

1. Torchis

2. Abouts de solives, Sorèze

EN SAVOIR +

CONTACTS

» I.BURBAN, CAUE du Tarn
Assistante de direction
Tel : 05 63 60 16 70

» D.VIDAL-COTTI, CAUE du Gers
Inscriptions
Tel : 05 62 05 75 34

» Bulletin d'inscription téléchargeable [📄](#)

BIBLIOGRAPHIE

» Fiches sur les systèmes constructifs conçus par les CAUE de Midi-Pyrénées :

- Ossature en pan-de-bois [📄](#)
- Mur en brique de terre crue [📄](#)
- Mur en terre cuite dite "foraine" [📄](#)
- Enduit extérieur à la chaux ou à la terre [📄](#)
- Plancher en bois [📄](#)
- Ouverture et encadrement [📄](#)

LIENS UTILES

» Site des CAUE de Midi-Pyrénées
www.caue-mp.fr [📄](#)
Rubrique professionnels