

Opéra,  
opéra !



Comédie



Montpellier

Ecole Jules Ferry Lunel-Viel  
CAUE de l'Hérault  
Année scolaire 2005-2006



Berlioz

## Opéra, opéra !

A l'école Jules Ferry de Lunel-Viel, les quatre classes de cours moyen ont conduit un projet pédagogique sur le thème de l'opéra pendant l'année scolaire 2005-2006.

Répétitions, spectacles, métiers liés à l'opéra ont été abordés par les quatre classes qui ont ensuite approfondi chacune un thème : les deux CM2 se «sont spécialisés» dans les arts plastiques (travail sur le masque) et le chant (apprentissage par un répétiteur d'un chant classique de Mozart), un CM1 sur l'expression corporelle et la mise en scène, la classe de CM1 d'Anne Perrier sur l'architecture avec le Conseil d'Architecture d'Urbanisme et de l'Environnement de l'Hérault .

Quelques références de par le monde

En guise d'introduction, les élèves ont fait un voyage virtuel dans le temps et dans l'espace à la rencontre de plusieurs théâtres : le théâtre d'Epidaure (IV<sup>e</sup> siècle avant JC), le théâtre Olympique de Vicence (Andrea Palladio (1508-1580), l'opéra Garnier de Paris (Charles Garnier, 1861-1875), l'opéra de Sydney (Jørn Utzon, 1973), le théâtre du Monde (Aldo Rossi, 1979), l'Opéra de Lyon (Jean Nouvel, 1993), l'Auditorium Parco della musica à Rome (Renzo Piano, 2002), l'île sur la rivière Mur à Graz, Autriche (Vito Acconci, 2003), le Grand Théâtre National de Chine à Pékin (Paul Andreu, alors en cours de construction)...

Montpellier et ses deux opéras

L'Opéra Comédie (Joseph-Marie Cassien-Bernard, 1888) et l'Opéra Berlioz-Corum (Claude Vasconi, 1990), construits à des époques différentes sont cependant proches.

Aborder le thème du théâtre par l'architecture permet aux enfants d'appréhender l'histoire de la ville et de son développement urbain, de se familiariser avec les différentes représentations de l'espace (plans, élévations, coupes, perspectives, maquettes, photos...) de découvrir les différents lieux composant un théâtre et d'établir une comparaison entre les deux bâtiments.

Les deux théâtres montpelliérains ont été resitués dans la ville dans un premier temps en classe, à l'aide de photos aériennes, cartes, plans... puis dans le hall de la mairie, par l'examen et l'analyse des maquettes de la ville.

Des visites autour des deux théâtres (avec prises de notes, croquis, photos, orientations sur plans...) ont permis aux enfants de repérer les espaces dans lesquels ils sont situés : place de la Comédie pour l'un, Esplanade et jardin du champ de mars pour l'autre, d'en préciser les accès : piétons, tramway, bus, proximité de parking... et de s'arrêter sur les caractéristiques des deux opéras : accès, volumes, matériaux, composition des façades, décors...

Guidés par Jean-Michel Balester, médiateur pédagogique à l'opéra, ils ont découvert les différents espaces composant le(s) théâtre(s) : foyer, salle, scène, dessous de scène, coulisses, loges... et leurs caractéristiques : usages, surfaces, volumes, nombre de personnes pouvant être accueillies, matériaux, mobilier, éléments décoratifs, couleurs, éclairage...

Lors de la visite de l'opéra Berlioz, ils ont pris conscience des contraintes liées à un site (proximité de la voie ferrée) et des techniques utilisées pour améliorer la qualité acoustique : chambre de décompression sous la salle, modulation de la hauteur du plafond...

Ils se sont familiarisés avec un nouveau vocabulaire étrange et amusant : baignoire, rails de costières, poulaillers, paradis, côté cour et côté jardin...

Ce document pédagogique les a aidés à établir des comparaisons entre les deux bâtiments par des lectures de plans, de coupes et d'axonométries.

Les élèves ont réalisé, des maquettes de théâtres qu'ils ont inventés. Leurs travaux ont été présentés à la fin de l'année sous forme d'une exposition.

# Les opéras dans la ville



Sur cette photo aérienne, retrouve :  
l'écusson, le Peyrou, l'Esplanade, la place de la Comédie, l'opéra Comédie, le Corum, le Polygone, la voie ferrée,  
Antigone, le Lez.  
Indique le nord.



Sur ce plan, retrouve l'opéra Comédie et le Corum.

Quels sont les espaces publics situés :  
devant l'opéra Comédie?

derrière l'opéra Comédie?

devant le Corum?

Le plan de l'opéra Comédie  
a la forme d'un

- Rectangle
- Carré
- Trapèze

Le plan du Corum ressemble  
à un

- Rectangle
- Carré
- Trapèze

Quel bâtiment est le plus  
grand ?

- l'opéra Comédie
- le Corum



Les accès :

Comment peut-on arriver  
à l'opéra Comédie?

- à pied
- en 2 roues
- en voiture
- en bus
- en tramway

Comment peut-on arriver  
au Corum?

- à pied
- en 2 roues
- en voiture
- en bus
- en tramway

Y a-t-il des parkings  
proches de la Comédie?

proches du Corum?

D'après toi par où livre t-on  
le matériel nécessaire  
aux opéras : instruments,  
costumes, décors?

# Les opéras dans la ville



# L'opéra Comédie



Opéra Comédie à Montpellier, 1888  
*Joseph-Marie Cassien-Bernard, architecte*  
Façade principale



Opéra des Célestins à Lyon, 1880  
*Gaspard André, architecte*  
Façade principale

Quels sont les points communs entre ces 2 bâtiments construits presque à la même époque?

# L'opéra Comédie



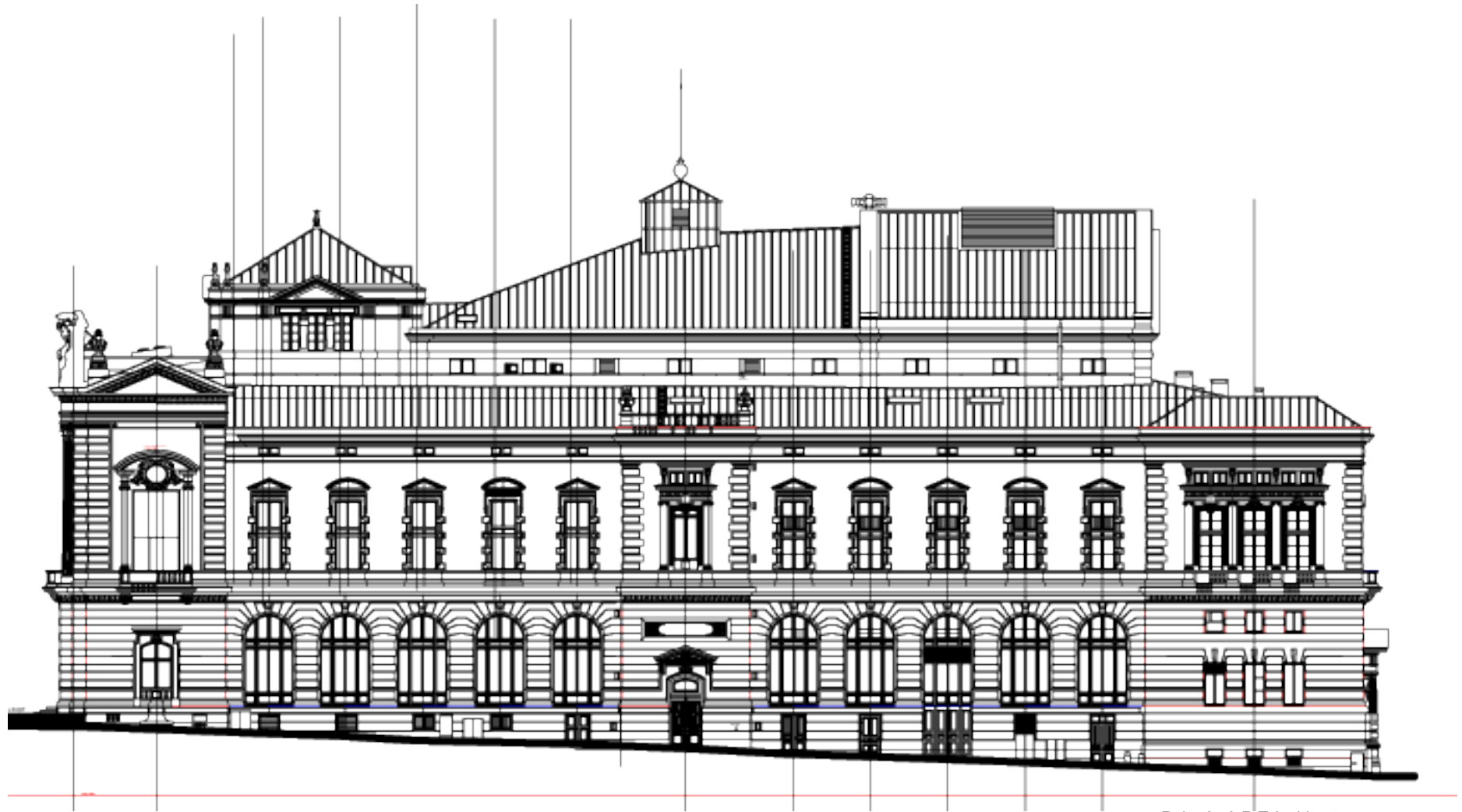
Opéra Comédie à Montpellier, 1888  
*Joseph-Marie Cassien-Bernard, architecte*  
Façade principale



Opéra Garnier à Paris, 1867  
*Charles Garnier, architecte*  
Façade principale

Quels sont les points communs entre ces 2 bâtiments construits presqu'à la même époque?

# L'opéra Comédie

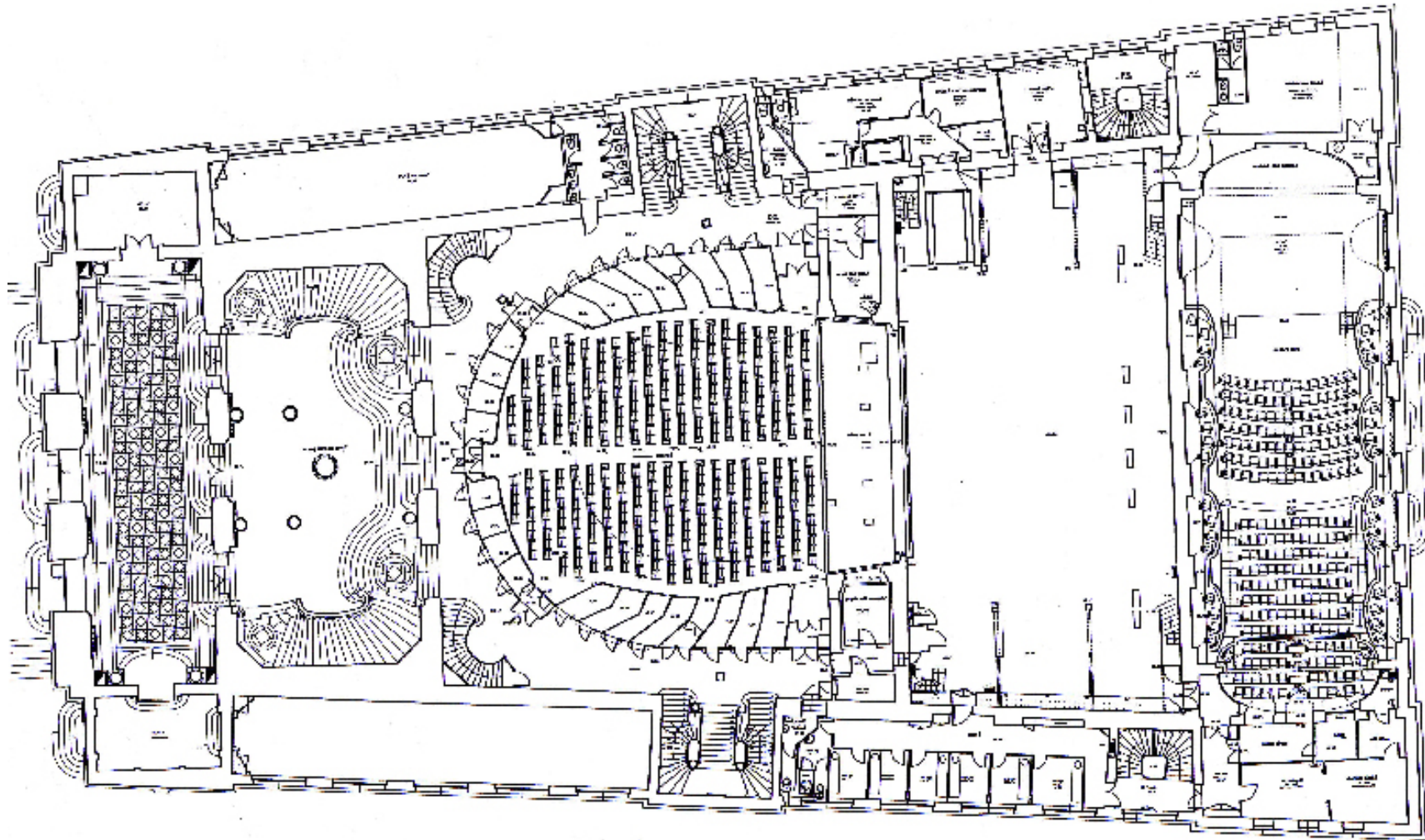


Relevé : A.R.T Architecture  
Perpignan

Sur cette façade de la rue des Etuves, situe :  
la place de la Comédie, la place Molière  
et repère derrière la façade :  
le foyer du public, le hall des 3 grâces, la grande salle, la scène et les  
cintres, la salle Molière.  
Pour cela, observe la toiture.



# L'opéra Comédie



Relevé : A.R.T Architecture  
Perpignan

Sur le plan situe:

La place de la Comédie, la place Molière, la rue des Etuves, la rue Victor Hugo

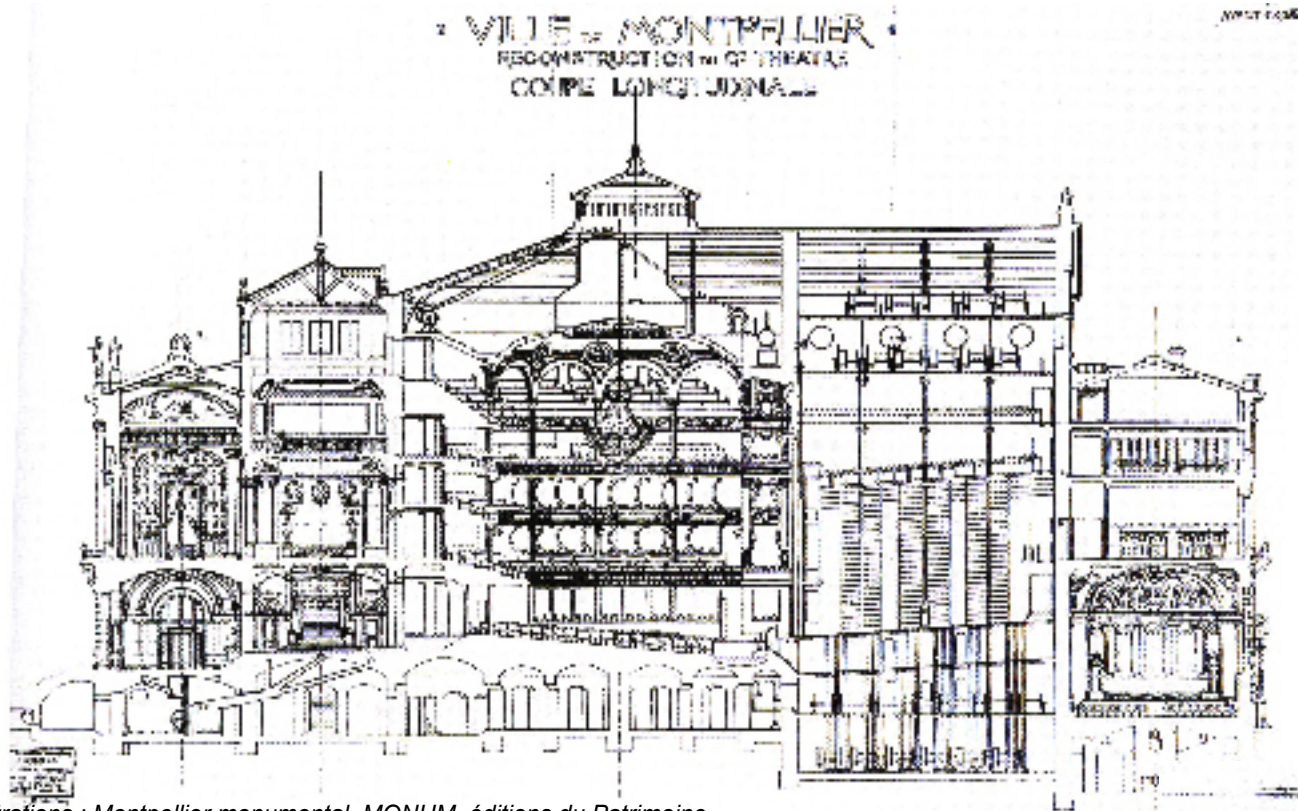
Retrouve :

Le hall, le foyer des 3 grâces, l'escalier monumental à deux volées, le foyer du public, la grande salle, la fosse d'orchestre, la scène, les loges d'artistes.

La salle Molière, sa scène, ses baignoires.



# L'opéra Comédie

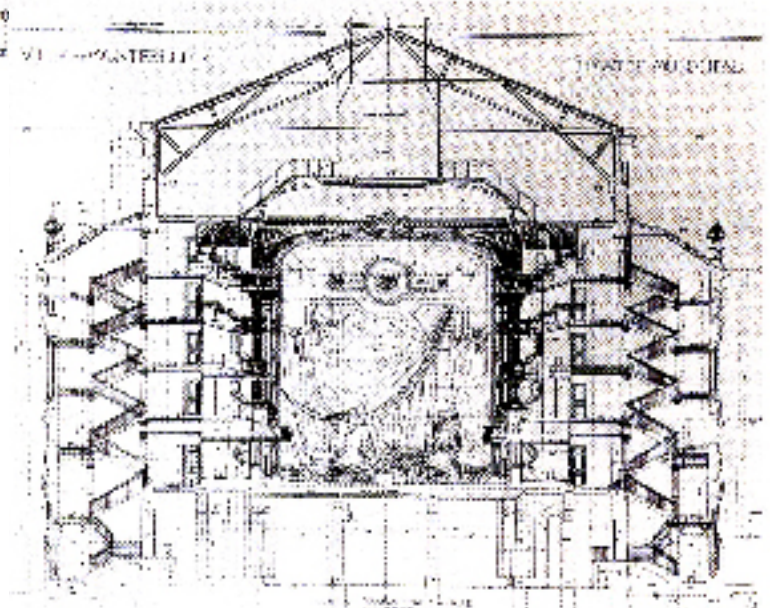


Illustrations : Montpellier monumental, MONUM, éditions du Patrimoine

Sur cette coupe retrouve :  
Le hall, le foyer du public,  
l'escalier monumental, la  
grande salle, le parterre  
(orchestre), le paradis  
(poulailler), le balcon, les  
galeries, le lustre.  
La scène, le dessous de  
scène, les cintres.  
La salle Molière.

D'où vient le mot foyer?  
Que voit-on depuis le foyer du public?

Sur cette coupe, retrouve :  
le paradis (poulailler), le balcon, les galeries.  
La scène, le dessous de scène.  
Le rideau de scène, le lambrequin.  
L'endroit où on hisse le lustre pour changer les ampoules.





# Les décors

Replace les légendes des photos



- Masque
- Muse
- Mosaïque
- Lambrequin
- Blason de Guilhem de Montpellier
- Feuille d'acanthé
- Ciel



Quelle couleur n'est pas utilisée dans un théâtre?  
Pourquoi?

L'opéra Comédie



## Le dessous de scène

Replace les légendes des photos

Les rues et les demi-rues

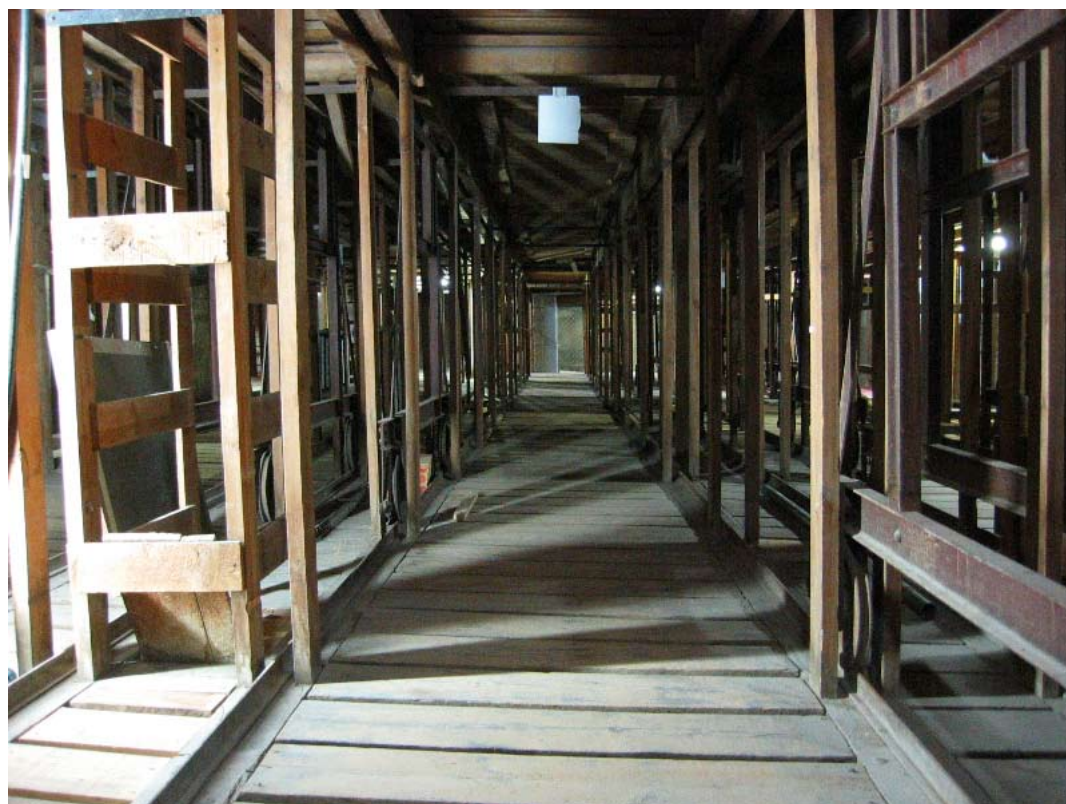
Les chariots de Costières pour faire bouger les décors

Les rails

Les drisses pour charger ou appuyer les décors

Quelles sont les 3 parties qui composent la cage de scène?

- 
- 
- 



Quel sont les matériaux constituant la structure du dessous de scène?



Appuyer c'est faire ..... le décor  
Charger c'est faire .....le décor

Quel est le mot que l'on n'emploie pas dans un théâtre?  
Pourquoi?





# Le Corum, l'opéra Berlioz

Le Corum est

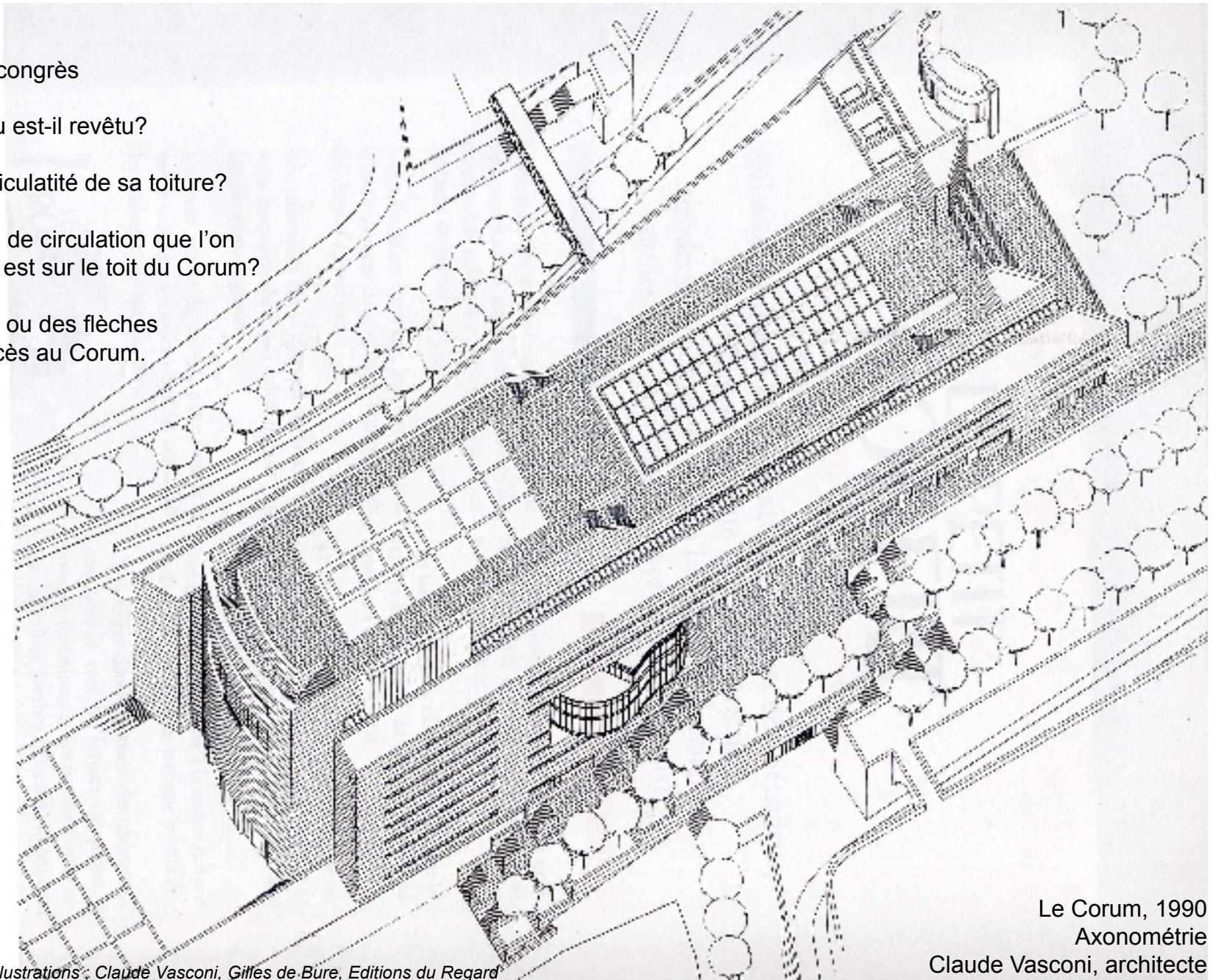
- un opéra
- un palais des congrès

De quel matériau est-il revêtu?

Quelle est la particularité de sa toiture?

Quelle est la voie de circulation que l'on entend quand on est sur le toit du Corum?

Indique avec une ou des flèches l'accès ou les accès au Corum.

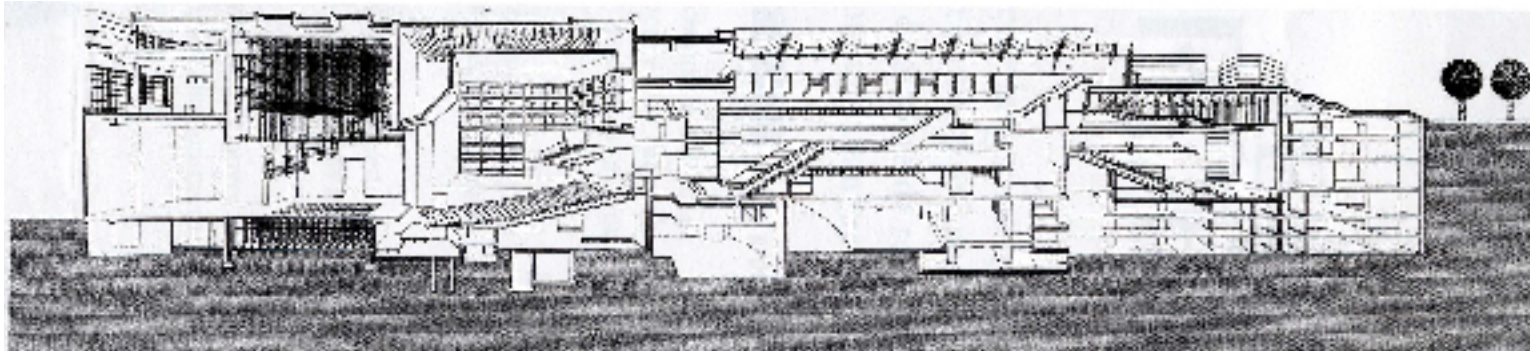


*Illustrations: Claude Vasconi, Gilles de Bure, Editions du Regard*

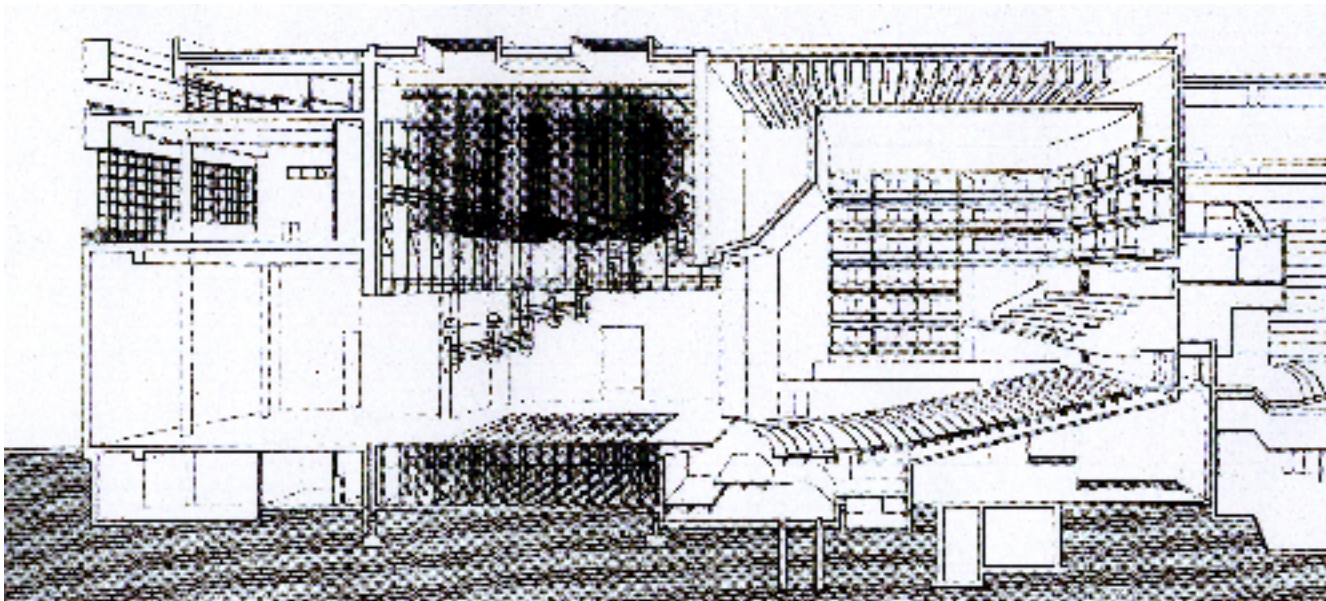
Le Corum, 1990  
Axonométrie  
Claude Vasconi, architecte



# Le Corum, l'opéra Berlioz



Sur cette coupe du Corum, retrouve :  
l'Esplanade  
l'opéra Berlioz



Illustrations : Claude Vasconi, Gilles de Bure, Editions du Regard

Sur cette coupe, retrouve :  
la scène, le dessous de scène, la fosse  
d'orchestre, les cintres, l'orchestre,  
le balcon, les loges.

Combien de spectateurs peut accueillir  
l'opéra Berlioz?

Quel est le matériau utilisé dans la salle?

Pourquoi les fauteuils sont-ils revêtus de  
velours?

Entend-on le bruit du train passant sur la  
voie ferrée toute proche?



# Le Corum, l'opéra Berlioz



Replace les légendes suivantes sous les photos :

- Scène de l'opéra Berlioz
- Entrée sud du Corum depuis l'Esplanade
- Loges de l'opéra Berlioz
- Entrée est du Corum
- Vue sur la ville depuis le toit du Corum



Le Corum, l'opéra Berlioz



# Les 2 opéras de Montpellier



Note sous chaque photo si elle a été prise à l'opéra Comédie ou à l'opéra Berlioz.  
Ajoute les légendes à ce que tu reconnais.



# Les 2 opéras de Montpellier

|   | <b>Opéra Comédie</b>          | <b>Opéra Berlioz</b> |
|---|-------------------------------|----------------------|
| Date d'inauguration   |                               |                      |
| Nom de l'architecte   |                               |                      |
| Espace public devant le bâtiment                              |                               |                      |
| Les moyens d'accéder aux bâtiments                            |                               |                      |
| Matériaux de construction utilisés                            |                               |                      |
| Nombre de spectateurs pouvant être accueillis dans les salles | Grande salle<br>Salle Molière |                      |
| Couleurs dominantes de la salle                               | Grande salle<br>Salle Molière |                      |
| Eclairages de la salle  | Grande salle<br>Salle Molière |                      |
| Revêtement des fauteuils de la salle                          | Grande Salle<br>Salle Molière |                      |
| Nombre de niveaux de loges ou galeries                        |                               |                      |



# Glossaire

**Avant-scène** : partie de la scène en avant du rideau.

**Baignoire** : loge de rez-de-chaussée, dans un théâtre.

**Balcon** : chacune des galeries au-dessus de l'orchestre (le balcon inférieur est aussi appelé corbeille ou mezzanine)

**Cantonade** : chacun des côtés de la scène d'un théâtre où se tenaient les spectateurs privilégiés.

**Cintre** : partie d'un théâtre située au-dessus de la scène, où on remonte les décors.

**Coulisse** : partie d'un théâtre située de chaque côté et en arrière de la scène, derrière les décors et hors de la vue du public.

**Corbeille** : balcon au-dessus de l'orchestre, mezzanine.

**Côté cour** : partie de la scène d'un théâtre située à la droite des spectateurs par opposition à / Côté jardin.

**Fosse d'orchestre** : emplacement de l'orchestre dans un théâtre lyrique.

**Foyer** : salle, galerie d'un théâtre où le public peut se rendre pendant les entractes.

**Galerie** : dans une salle de spectacle, étage situé au dessus du dernier balcon.

**Loge** : compartiment cloisonné dans une salle de spectacle ou petite pièce dans laquelle se préparent les artistes.

**Orchestre** : lieu d'un théâtre ou d'un cinéma où se situent les sièges du rez-de-chaussée, face à la scène.

**Paradis** : galerie supérieure d'une salle de théâtre. *Synonyme : poulailler.*

**Parterre** : rez-de-chaussée d'une salle de spectacle à l'Italienne.

**Rampe** : rangée de lumières sur le devant de la scène d'un théâtre.

**Scène** : partie du théâtre où jouent les acteurs.

**Souffleur, euse** : personne qui est chargée de souffler leur texte aux acteurs en cas de défaillance. (*trou du souffleur*).



Ce document a été élaboré suite aux visites de l'opéra Comédie et de l'opéra Berlioz, guidées par Jean-Michel Balester, médiateur pédagogique au Service Jeune Public à l'Opéra de Montpellier.

Anne Perrier, enseignante à l'école Jules Ferry à Lunel Viel,  
Odile Besème, architecte CAUE de l'Hérault  
Photos : O Besème, B Wehrlé, CAUE 34